



โครงการพัฒนาแหล่งเรียนรู้ด้านศิลปวัฒนธรรม ประเพณี ภูมิปัญญา
ท้องถิ่น เพื่อสร้างคุณค่าและสำนึกรักท้องถิ่น (โครงการที่ 6)
กิจกรรม ที่4 ศิลป์อาสาคนสร้างสรรค์



จัดทำโดย

คณะกรรมการสาขาวิชาออกแบบนิเทศศิลป์

สาขาวิชาออกแบบนิเทศศิลป์ คณะมนุษยศาสตร์และสังคมศาสตร์
มหาวิทยาลัยราชภัฏนครศรีธรรมราช
ประจำปีงบประมาณ 2564

สารบัญ

เรื่อง	หน้า
บทสรุปผู้บริหาร	ก
สรุปผลการประเมินโครงการ/กิจกรรม	1
สอดคล้องกับประเด็นยุทธศาสตร์ เป้าประสงค์ของมหาวิทยาลัย	1
ลักษณะโครงการ	2
สถานการณ์โครงการ	2
ระยะเวลาดำเนินการ	2
สถานที่จัดโครงการ	2
ผู้รับผิดชอบโครงการ	2
วัตถุประสงค์โครงการ	2
สรุปผลการดำเนินงานตามแผน	3
สรุปงบประมาณ	3
ความสำเร็จของการดำเนินงาน	4
ผู้เข้าร่วมโครงการ	4
ผลลัพธ์ที่ได้รับจากโครงการ (Outcomes)	5
ผลกระทบ	6
ปัญหา/อุปสรรค/แนวทางแก้ไข	6
งานที่จะดำเนินต่อหลังจากการดำเนินโครงการ	6
ผลการวิเคราะห์ข้อมูล	6

ภาคผนวก

- หนังสือขออนุมัติโครงการ
- รายละเอียดโครงการ/กิจกรรม
- กำหนดการ
- รายชื่อ/ลายเซ็นผู้เข้าร่วมโครงการ
- การประเมินผลข้อมูล
- ภาพประกอบการจัดโครงการ/กิจกรรม

บทสรุปผู้บริหาร

โครงการพัฒนาแหล่งเรียนรู้ด้านศิลปวัฒนธรรม ประเพณี ภูมิปัญญาท้องถิ่น เพื่อสร้างคุณค่าและสำนึกรักท้องถิ่น (โครงการที่ 6) ปีงบประมาณ พ.ศ. 2564 แผนงานพื้นฐานด้านการพัฒนาและเสริมสร้างศักยภาพทรัพยากรมนุษย์ ผลผลิตผู้สำเร็จการศึกษาด้านสังคมศาสตร์ กิจกรรมที่ 4 ศิลปอาสาคนสร้างสรรค์ เป็นกิจกรรมชมรมซึ่งก่อตั้งโดยกลุ่มนักศึกษาสาขาวิชาออกแบบนิเทศศิลป์ ที่ได้นำความรู้ความสามารถทางศิลปะและการออกแบบผนวกกับความคิดสร้างสรรค์นำไปสร้างประโยชน์ ในการพัฒนาสถานศึกษา วัด ในชุมชนท้องถิ่นจังหวัดนครศรีธรรมราช โดยโครงการศิลปอาสาคนสร้างสรรค์ เป็นโครงการอาสาต่อเนื่องมานานกว่า 10 ปีแล้ว ถึงแม้จะมีการปรับเปลี่ยนชื่อโครงการ หรือกิจกรรมให้สอดคล้องกับพันธกิจในบางช่วงแต่ลักษณะการดำเนินโครงการจะเป็นการสืบทอดเจตนารมณ์เดิม โดยทางโครงการได้เข้าช่วยพัฒนาส่วนต่างๆ ที่ใช้ความรู้ ความสามารถทางศิลปะและความคิดสร้างสรรค์ เช่น การผลิตสื่อต่างๆ การตกแต่งสถานที่ การปรับปรุงภูมิทัศน์ การเขียนผ้าพระบฏ และการวาดภาพเชิงศิลปวัฒนธรรม ตามวัด สถานที่ราชการ หรือโรงเรียนภายในชุมชนนั้นๆ กิจกรรมเหล่านี้ได้มีชาวบ้านในชุมชน เข้ามามีส่วนร่วมในกิจกรรมที่ได้วางแผนไว้ ในทุกๆ ครั้ง ทำให้นักศึกษาได้สัมผัสถึงการสถานที่จริง การปฏิบัติงานจริง การทำงานเป็นทีม การทำงานกับชุมชน ซึ่งกิจกรรมครั้งนี้เปรียบเสมือนห้องเรียนที่ดีที่ทำให้นักศึกษาได้รับความรู้ ประสบการณ์อย่างแท้จริงและยังสามารถนำมาประยุกต์ใช้ในชีวิตประจำวันได้

ในปีงบประมาณ 2564 ได้ดำเนินงานโครงการในพื้นที่อำเภอสีชล จากความต้องการของชุมชนที่จะพัฒนาสถานที่ในหอประวัติอนุสาวรีย์พลเรือเอกพระเจ้าบรมวงศ์เธอพระเจ้าอาภากรเกียรติกรมหลวงชุมพรเขตอุดมศักดิ์และพื้นที่โดยรอบ รongรับนักท่องเที่ยว โดยชุมชนกำลังรวมตัวกันเพื่อส่งเสริมการเปิดเส้นทางท่องเที่ยวเพิ่มขึ้น นับว่าเป็นเส้นทางที่มีศักยภาพในการเป็นจุดเยี่ยมชมที่น่าสนใจ ทางสาขาวิชาออกแบบนิเทศศิลป์ โดยคณะกรรมการดำเนินงานโครงการโครงการการบูรณาการเรียนการสอนกับการพัฒนานักศึกษาให้มีคุณลักษณะตามอัตลักษณ์บัณฑิต 4 ประการ (โครงการที่ 20) กิจกรรมที่ 4 ศิลปอาสาคนสร้างสรรค์ หวังเป็นอย่างยิ่งว่ากาดำเนินงานกิจกรรมในครั้งนี้จะบรรลุตามวัตถุประสงค์ที่วางไว้และมีผลงานวิจัยที่นำไปใช้ประโยชน์ได้อย่างเหมาะสม

หน่วยงาน สาขาวิชาออกแบบนิเทศศิลป์

วันที่ 14 กุมภาพันธ์ 2564

สรุปรายงานผลการประเมิน

โครงการพัฒนาแหล่งเรียนรู้ด้านศิลปวัฒนธรรม ประเพณี ภูมิปัญญาท้องถิ่น เพื่อสร้างคุณค่าและสำนึก
รักท้องถิ่น (โครงการที่ 6) กิจกรรมที่ 4 ศิลป์อาสาคนสร้างสรรค์

วันที่ 5.-.7.กุมภาพันธ์ 2564

ณ อนุสาวรีย์พลเรือเอกพระเจ้าบรมวงศ์เธอพระเจ้าอาภากรเกียรติกรมหลวงชุมพรเขตอุดมศักดิ์
บ้านฝ้ายท่า ตำบลทุ่งไผ่ อำเภอสิชล จังหวัดนครศรีธรรมราช

1. สอดคล้องกับประเด็นยุทธศาสตร์ เป้าประสงค์ของมหาวิทยาลัย

ประเด็นยุทธศาสตร์ : ยุทธศาสตร์ที่ 1 การพัฒนาท้องถิ่น

เป้าประสงค์ : 1 ชุมชนท้องถิ่นได้รับการพัฒนาด้านเศรษฐกิจ ด้านสังคม ด้าน
สิ่งแวดล้อม ด้านการศึกษา

กลยุทธ์ : กลยุทธ์ 2 บูรณาการความร่วมมือภายในมหาวิทยาลัยและภายนอก
มหาวิทยาลัย (ภาครัฐ ภาคเอกชน ภาคประชาสังคม) ในการดำเนินโครงการพัฒนาให้บรรลุเป้าหมายอย่างมี
นัยยะสำคัญ

ตัวชี้วัด : ตัวชี้วัด 5 จำนวนภาคีเครือข่ายสะสมทั้งภาครัฐ ภาคเอกชนและภาคประชา
สังคม ที่ร่วมมือกับมหาวิทยาลัยราชภัฏนครศรีธรรมราชดำเนินโครงการพัฒนาท้องถิ่นพื้นที่บริการ
(NSTRU1.5)

นโยบายสภามหาวิทยาลัยข้อที่ : นโยบายสภาฯ 3.2 สนับสนุน พัฒนา ต่อยอดและ
สร้างคุณค่า การบูรณาการศาสตร์การเรียนรู้ของคณะวิชา เพื่อการพัฒนาท้องถิ่นให้ตรงตามความต้องการ
ของท้องถิ่น สร้างความร่วมมือในการดำเนินการบริการวิชาการ

แผนปฏิบัติราชการ ด้านต่างๆ : แผนปฏิบัติงานและแผนการใช้จ่ายงบประมาณเงิน
รายได้ ประจำปีงบประมาณ พ.ศ. 2564 แผนงานพื้นฐานด้านการพัฒนาและเสริมสร้างศักยภาพทรัพยากร
มนุษย์

สอดคล้องกับแผนปฏิบัติราชการ ประจำปีงบประมาณ พ.ศ. 2564 ของหน่วยงาน

ประเด็นยุทธศาสตร์ : ยุทธศาสตร์ที่ 1 การพัฒนาท้องถิ่น

เป้าประสงค์ : 1 ชุมชนท้องถิ่นได้รับการพัฒนาด้านเศรษฐกิจ ด้านสังคม ด้าน
สิ่งแวดล้อม ด้านการศึกษา

กลยุทธ์ : กลยุทธ์ 2 บูรณาการความร่วมมือภายในมหาวิทยาลัยและภายนอก
มหาวิทยาลัย (ภาครัฐ ภาคเอกชน ภาคประชาสังคม) ในการดำเนินโครงการพัฒนาให้บรรลุเป้าหมายอย่างมี
นัยยะสำคัญ

ตัวชี้วัด : ตัวชี้วัด 5 จำนวนภาคีเครือข่ายสะสมทั้งภาครัฐ ภาคเอกชนและภาคประชา
สังคม ที่ร่วมมือกับมหาวิทยาลัยราชภัฏนครศรีธรรมราชดำเนินโครงการพัฒนาท้องถิ่นพื้นที่บริการ
(NSTRU1.5)

สอดคล้องกับยุทธศาสตร์มหาวิทยาลัยราชภัฏ ระยะเวลา 20 ปี

- ยุทธศาสตร์ที่ 1 การพัฒนาท้องถิ่น
- ยุทธศาสตร์ที่ 2 การผลิตและพัฒนาครู
- ยุทธศาสตร์ที่ 3 ยกระดับคุณภาพการศึกษา
- ยุทธศาสตร์ที่ 4 พัฒนาระบบบริหารจัดการ

2. ลักษณะโครงการ

- พัฒนาหลักสูตรและการเรียนการสอน
- บริการทางวิชาการ
- ด้านบำเพ็ญประโยชน์และรักษาสีงแวดล้อม
- ด้านคุณธรรมจริยธรรมและบุคลิกภาพ
- อื่น ๆ (โปรดระบุ).....
- พัฒนาอาจารย์ / บุคลากร
- ทำนุบำรุงศิลปวัฒนธรรม
- พัฒนานักศึกษา*
- พัฒนาท้องถิ่น

3. สถานะโครงการ โครงการเดิม โครงการใหม่

4. ระยะเวลาดำเนินการ ระหว่างวันที่ ๕ - ๗ กุมภาพันธ์ ๒๕๖๔

5. สถานที่จัดโครงการ ณ อนุสาวรีย์พลเรือเอกพระเจ้าบรมวงศ์เธอพระเจ้าอาภากรเกียรติกรมหลวงชุมพรเขตอุดมศักดิ์ บ้านฝายท่า ตำบลทุ่งใส อำเภอสีชล จังหวัดนครศรีธรรมราช

6. ผู้รับผิดชอบโครงการ คณะกรรมการโครงการสร้างสรรค์งานออกแบบนิเทศศิลป์

7. วัตถุประสงค์ของโครงการ

1. เพื่อส่งเสริมการปลูกจิตสำนึกด้านจิตสาธารณะ มีความรับผิดชอบต่อตนเองและสังคม เป็นการสร้างคุณธรรมจริยธรรม รู้จักเสียสละ ร่วมมือร่วมใจและ ทำกิจกรรมที่เป็นประโยชน์ทางด้านศิลปะและวัฒนธรรมเพื่อส่วนรวม ผ่านกิจกรรมที่ใช้ศิลปะเป็นสื่อกลางในการแสดงออกทางความคิดอย่างสร้างสรรค์

2. เพื่อให้นักศึกษาได้สัมผัสถึงการลงพื้นที่ปฏิบัติงานจริง ลงมือปฏิบัติจริง ทำให้เกิดการแก้ไขปัญหาเฉพาะหน้าและเข้าใจการทำงานเป็นทีมได้ดี

3. บริการวิชาการงานด้านการออกแบบนิเทศศิลป์สู่โรงเรียนในชุมชนและบูรณาการการเรียนการสอนของสาขาวิชาออกแบบนิเทศศิลป์

8. กิจกรรมการดำเนินงานตามแผน

ช่วงเวลาดำเนินโครงการ ขั้นตอนการดำเนินงาน	พ.ศ. 2563			พ.ศ. 2564									ผู้รับผิดชอบ	
	ต.ค	พ.ย	ธ.ค	ม.ค	ก.พ	มี.ค	เม.ย	พ.ค	มิ.ย	ก.ค	ส.ค	ก.ย		
1. จัดทำโครงการ		↔												คณะกรรมการ
2. ประชุมผู้มีส่วนเกี่ยวข้อง		↔												โครงการ
3. ประสานงาน ฯ/ ประชาสัมพันธ์				↔										สาขาวิชา
4. จัดเตรียมสถานที่ / ประชุมผู้มีส่วนเกี่ยวข้องก่อนเริ่มงาน					↔									ออกแบบนิเทศศิลป์

ช่วงเวลาดำเนินโครงการ ขั้นตอนการดำเนินงาน	พ.ศ. 2563			พ.ศ. 2564									ผู้รับผิดชอบ
	ต.ค	พ.ย	ธ.ค	ม.ค	ก.พ	มี.ค	เม.ย	พ.ค	มิ.ย	ก.ค	ส.ค	ก.ย	
5. ดำเนินโครงการ					↔								
6. ประเมินผล / สรุปโครงการ						↔							
7. รายงานการดำเนินงาน							↔						

9. สรุปการดำเนินงานตามแผน

ล่าช้ากว่าแผน ตามแผน เร็วกว่าแผน

10. งบประมาณ ปีงบประมาณ พ.ศ. 2564

แหล่งงบประมาณ หมวดเงิน (In Cash) 15,000 บาท

งบประมาณเงินรายได้ จำนวนที่ได้รับ 15,000 บาท ใช้จริง 15,000 บาท

แผนงาน พื้นฐานด้านการพัฒนาและเสริมสร้างศักยภาพทรัพยากรมนุษย์

ผลิต ผู้สำเร็จการศึกษาด้านสังคมศาสตร์ รหัสโครงการ กน. 36 - 0506 - 02

งบประมาณอื่น ๆ จำนวนที่ได้รับ ...บาท ใช้จริง ...บาท

งบรายจ่าย-รายการ	งบประมาณ	สรุปค่าใช้จ่าย
1. งบดำเนินงาน		
1.1 ค่าตอบแทน		
1.1.1 ค่าตอบแทนวิทยากร		
1.2 ค่าใช้สอย	6,500	
1.2.1 ค่าอาหาร		-ค่าอาหารว่างและเครื่องดื่ม จำนวน 30 คน คนละ 150 บาท ทั้งหมด เป็นเงิน 4,500 บาท
1.2.2 ค่าเดินทาง		-ค่าน้ำมันเชื้อเพลิง 2,000 บาท
1.3 ค่าวัสดุ	8,500	
1.3.1 วัสดุโครงการ		-ค่าผ้าป่านมัสลิน 1 ม้วน เป็นเงิน 3,200 บาท -ค่าสีน้ำพลาสติก 5 ถัง เป็นเงิน 5,000 บาท -ค่าพู่กัน 3 ด้าม ด้ามละ 100 บาท เป็นเงิน 300 บาท
1.3.2 วัสดุคอมพิวเตอร์		
2. งบลงทุน		
2.1 ค่าครุภัณฑ์		
2.2 ค่าที่ดิน สิ่งก่อสร้าง		
รวมทั้งสิ้น		

11. ความสำเร็จของการดำเนินงาน

11.1 เปรียบเทียบกับวัตถุประสงค์ของโครงการ

- () ผลการดำเนินงานเป็นไปตามวัตถุประสงค์ (ร้อยละ 100)
 (✓) ผลการดำเนินงานเป็นไปตามวัตถุประสงค์ ร้อยละ 60 – ร้อยละ 99
 () ผลการดำเนินงานเป็นไปตามวัตถุประสงค์ ต่ำกว่า ร้อยละ 60

11.2 เปรียบเทียบกับเป้าหมายของโครงการ

- () สูงกว่าเป้าหมาย
 () ตามเป้าหมาย (ร้อยละ 100)
 (✓) ร้อยละ 60 - ร้อยละ 99
 () ต่ำกว่าร้อยละ 60 ของเป้าหมาย

12. ผู้เข้าร่วมโครงการ

12.1 กลุ่มเป้าหมายของโครงการ จำนวนผู้เข้าร่วมโครงการ / กิจกรรม ทั้งหมด 60 คน

12.2 ปริมาณกลุ่มเป้าหมาย ที่กำหนดไว้ 50 คน

กลุ่มเป้าหมาย (กรณาระบุประเภท และปริมาณ)

12.2.1 เพศหญิง จำนวน 25 คน

12.2.2 เพศชาย จำนวน 25 คน

12.3 ผู้มีส่วนได้ส่วนเสีย

- กลุ่มเป้าหมาย/จำนวนผู้เข้าร่วมโครงการ จำนวนทั้งสิ้น 60 คน ประกอบด้วย

นักศึกษาสาขาวิชาออกแบบนิเทศศิลป์	จำนวน 23 คน
อาจารย์ สาขาวิชาออกแบบนิเทศศิลป์	จำนวน 5 คน
ชุมชนโดยรอบพื้นที่และศิษย์เก่า	จำนวน 32 คน
- ผู้มีส่วนได้ส่วนเสีย : สาขาวิชาออกแบบนิเทศศิลป์ คณะมนุษยศาสตร์และสังคมศาสตร์ มหาวิทยาลัยราชภัฏนครศรีธรรมราช

13. ผลการประเมินโครงการ / กิจกรรม

13.1 ประเภทของผลผลิตโครงการ (ตอบได้มากกว่า 1 ข้อ)

- ผลผลิตที่เป็นโครงสร้างทางกายภาพ หรือผลิตภัณฑ์ (Products)
 ผลผลิตที่เป็นลักษณะการให้บริการ (Service)
 ผลผลิตที่เป็นลักษณะเกี่ยวข้องกับการบริหารจัดการ (Management)

13.2 ผลผลิตที่ได้รับจากโครงการ (Outputs)

- 1) ความรู้เกี่ยวกับการแก้ผ้าขึ้นห่มพระบรมธาตุ
- 2) ทักษะวิชาชีพทางการออกแบบ

13.3 ความพึงพอใจของผู้เข้าร่วมโครงการ/กิจกรรม พึงพอใจระดับมาก

13.4 ดัชนีชี้วัดความสำเร็จของโครงการ/ผลผลิตที่ได้รับจากโครงการ

ตัวชี้วัด (Indicators)	เป้าหมาย (Target)	ผลที่ได้รับ (Actual)	ผลเป้าหมาย	
			สูง	ต่ำ
ตัวชี้วัด : นักศึกษา คณาจารย์และผู้เข้าร่วมโครงการ	จำนวน 50 คน	จำนวน 60 คน	✓	
ตัวชี้วัด : ผลผลิตที่เป็นโครงสร้างทางกายภาพ หรือ ผลิตภัณฑ์ (Products) จำนวนภาพวาดประวัติบนฝาผนังอนุสาวรีย์ ของ พลเรือเอกพระเจ้าบรมวงศ์เธอ พระเจ้าอามาตย์รเกียรติกรมหลวงชุมพรเขตอุดมศักดิ์ จำนวน 2 ฝาผนัง (ผนังด้านนอก ด้านใน)	ไม่ต่ำกว่า 1 ชิ้นงาน	ภาพวาด จำนวน 2 ฝาผนัง	✓	
ตัวชี้วัด : ระดับความพึงพอใจ	ระดับ 3 ขึ้นไป	ระดับมาก	✓	

14. ผลลัพธ์ที่ได้รับจากโครงการ (Outcomes)

14.1 นักศึกษามีทักษะด้านการวาดภาพฝาผนังในการปฏิบัติงานในสถานที่จริงและสามารถนำทักษะ จากในห้องเรียนไปถ่ายทอดแก่ชุมชนในเรื่องการวาดภาพฝาผนังในพื้นที่ได้

14.2 ได้การบูรณาการการเรียนการสอนทางการเรียนรู้งานศิลปะและการออกแบบในสถานที่จริง

14.3 เป็นการทำนุบำรุงศิลปวัฒนธรรมและการบริการวิชาการทางด้านศิลปะและการออกแบบแก่ชุมชนและการให้ความรู้ด้านศิลปะและออกแบบ แก่ คนในชุมชน ศิษย์เก่า ศิษย์ปัจจุบัน

14.4 นักศึกษาได้สัมผัสการทำงานแบบมีส่วนร่วมกับผู้อื่นได้เป็นอย่างดี

14.5 ความพึงพอใจของผู้เข้าร่วมโครงการ ศิลปอาสาคนสร้างสรรค์ (ระดับดีมาก)

15. ผลกระทบ (Impacts)

จากการภาพวาดประวัติบนฝาผนังอนุสาวรีย์ ของ พลเรือเอกพระเจ้าบรมวงศ์เธอพระเจ้าอามาตย์รเกียรติกรมหลวงชุมพรเขตอุดมศักดิ์ จำนวน 2 ฝาผนัง เป็นการสร้างความน่าสนใจ ทำให้สามารถดึงดูดนักท่องเที่ยวเข้าไปเยี่ยมชมที่ตั้งสถานที่และชุมชนดังกล่าว เกิดการบอกเล่าปากต่อปากในการมาเที่ยว ณ จุดท่องเที่ยว ดังกล่าว

16. ปัญหา/อุปสรรค/แนวทางแก้ไข

- ปัญหา

สภาพอากาศและการระบาดของโรคโควิด-19 เป็นปัญหาและอุปสรรคในการดำเนินงาน

- อุปสรรค

สภาพอากาศและการระบาดของโรคโควิด-19 เป็นปัญหาและอุปสรรคในการดำเนินงาน

- แนวทางแก้ไข

สภาพอากาศและการระบาดของโรคโควิด-19 เป็นปัญหาและอุปสรรคในการดำเนินงาน ซึ่งทางชุมชนผู้เข้าร่วมโครงการและคณะกรรมการดำเนินงานโครงการเข้าใจถึงสภาพปัญหาว่าเป็นเหตุสุดวิสัยและยากจะควบคุม

17. งานที่จะดำเนินต่อหลังจากการดำเนินโครงการ

สรุปผลการดำเนินโครงการ เพื่อใช้ในการเผยแพร่การดำเนินงานโครงการสำหรับผู้ให้ความสนใจศึกษา และปรับปรุงการดำเนินโครงการครั้งต่อไป

18. ผลการวิเคราะห์ข้อมูล

ขอบเขตของการประเมิน กลุ่มประชากรจำนวน 50 คน

18.1 ประชากรของการประเมินจาก 50 คน

18.2 กลุ่มตัวอย่างของการประเมิน ได้แก่ ผู้เข้าร่วมโครงการจำนวน 60 คน จากการสอบถามความคิดเห็นและแบบสอบถามจำนวน 60 คน ได้ข้อมูลคืนกลับมา 60 คน

18.3 คิดค่าเฉลี่ยความพึงพอใจคิดเป็นร้อยละ 100

ที่	รายละเอียด	ระดับความพึงพอใจ				หมายเหตุ
		มากที่สุด	มาก	พอใช้	ปรับปรุง	
1	ผู้เข้าร่วมโครงการได้รับการถ่ายทอดองค์ความรู้การวาดภาพฝาผนังเบื้องต้น ความพึงพอใจองค์ความรู้การวาดภาพฝาผนังเบื้องต้น	///	///////// ///////// ///////// ///////// /////	/		
		มากที่สุด	มาก	พอใช้	ปรับปรุง	
2	ภาพวาดประวัติบนฝาผนังอนุสาวรีย์พลเอกพระเจ้าบรมวงศ์เธอพระเจ้าอาภากรเกียรติกรมหลวงชุมพรเขตอุดมศักดิ์	///////// ///////// ///////// ///////// /////////	/			
3	ภาพวาดประวัติบนฝาผนังอนุสาวรีย์พลเอกพระเจ้าบรมวงศ์เธอพระเจ้าอาภากรเกียรติกรมหลวงชุมพรเขตอุดมศักดิ์ มีความสวยงาม มีอัตลักษณ์และเหมาะสมกับการใช้ประโยชน์		///////// ///////// ///////// ///////// /////////			
4	กิจกรรมที่สามารถทำนุบำรุง	/////////				

ที่	รายละเอียด	ระดับความพึงพอใจ			หมายเหตุ
	ศิลปะวัฒนธรรมและการบริการวิชาการ ทางด้านศิลปะและการออกแบบแก่ ชุมชนและการให้ความรู้ด้านศิลปะและ ออกแบบ แก่ คนในชุมชน ศิษย์เก่า ศิษย์ปัจจุบัน	//////////			
5	ความพึงพอใจของผู้เข้าร่วมโครงการ ศิลป์อาสาคนสร้างสรรค์ ภาพวาด ประวัติบนฝาผนังอนุสาวรีย์ บอกล่า เรื่องราวของ พลเรือเอกพระเจ้าบรม วงศ์เธอพระเจ้าอาภากรเกียรติกรม หลวงชุมพรเขตอุดมศักดิ์	//////////			

สรุป

1. คนในชุมชน ศิษย์เก่า ศิษย์ปัจจุบันผู้เข้าร่วมโครงการได้รับการถ่ายทอดองค์ความรู้การวาดภาพฝาผนังเบื้องต้น ความพึงพอใจองค์ความรู้การวาดภาพฝาผนังเบื้องต้น (พึงพอใจมาก)
2. ภาพวาดประวัติบนฝาผนังอนุสาวรีย์ บอกล่าเรื่องราวของ พลเรือเอกพระเจ้าบรมวงศ์เธอพระเจ้าอาภากรเกียรติกรมหลวงชุมพรเขตอุดมศักดิ์ (พึงพอใจมากที่สุด)
3. ภาพวาดประวัติบนฝาผนังอนุสาวรีย์พลเรือเอกพระเจ้าบรมวงศ์เธอพระเจ้าอาภากรเกียรติกรมหลวงชุมพรเขตอุดมศักดิ์ มีความสวยงาม มีอัตลักษณ์และเหมาะสมกับการใช้ประโยชน์(พึงพอใจมาก)
4. เป็นกิจกรรมที่สามารถทำนุบำรุงศิลปะวัฒนธรรมและการบริการวิชาการทางด้านศิลปะและการออกแบบแก่ชุมชนและการให้ความรู้ด้านศิลปะและออกแบบ แก่ คนในชุมชน ศิษย์เก่า ศิษย์ปัจจุบัน (พึงพอใจมากที่สุด)
5. ความพึงพอใจของผู้เข้าร่วมโครงการ ศิลป์อาสาคนสร้างสรรค์ ภาพวาดประวัติบนฝาผนังอนุสาวรีย์ บอกล่าเรื่องราวของ พลเรือเอกพระเจ้าบรมวงศ์เธอพระเจ้าอาภากรเกียรติกรมหลวงชุมพรเขตอุดมศักดิ์ (พึงพอใจมากที่สุด)

ภาคผนวก



บันทึกข้อความ

สำนักงานข้าราชการ สาขาวิชาออกแบบนิเทศศิลป์ มหาวิทยาลัยราชภัฏนครศรีธรรมราช โทร. -

ที่ วันที่ 17 พฤศจิกายน 2563

เรื่อง ขออนุมัติโครงการ

เรียน คณบดี

ด้วยสาขาวิชาออกแบบนิเทศศิลป์ จะจัดโครงการพัฒนาแหล่งเรียนรู้ด้านศิลปวัฒนธรรม ประเพณี ภูมิปัญญาท้องถิ่น เพื่อสร้างคุณค่าและสำนึกรักท้องถิ่น (โครงการที่ 6) โดยมีนักศึกษาและอาจารย์ สาขาวิชาออกแบบนิเทศศิลป์ บุคคลภายนอก ในการร่วมกิจกรรมดังกล่าว จำนวน 30 คน

โครงการพัฒนาแหล่งเรียนรู้ด้านศิลปวัฒนธรรม ประเพณี ภูมิปัญญาท้องถิ่น เพื่อสร้างคุณค่า และสำนึกรักท้องถิ่น (โครงการที่ 6) ในครั้งนี้ใช้งบประมาณ ปีงบประมาณ พ.ศ. 2564 แผนงานพื้นฐานด้านการ พัฒนาและเสริมสร้างศักยภาพทรัพยากรมนุษย์ ผลผลิตผู้สำเร็จการศึกษาด้านสังคมศาสตร์ โครงการ พัฒนาแหล่งเรียนรู้ด้านศิลปวัฒนธรรม ประเพณี ภูมิปัญญาท้องถิ่น เพื่อสร้างคุณค่าและสำนึกรักท้องถิ่น (โครงการที่ 6) รหัสผลผลิต งน. 36 - 0506 - 02 กิจกรรม ที่ 4 ศิลปอาสาคนสร้างสรรค์ ในวงเงิน 15,000 บาท (หนึ่งหมื่นห้าพันบาทถ้วน) ดังรายละเอียดตามโครงการและกำหนดการที่แนบ

จึงเรียนมาเพื่อโปรดพิจารณาอนุมัติ

(นางสาวตมิสา ทิพยะ)

ประธานสาขาวิชาออกแบบนิเทศศิลป์

1. ชื่อโครงการ : โครงการพัฒนาแหล่งเรียนรู้ด้านศิลปวัฒนธรรม ประเพณี ภูมิปัญญาท้องถิ่น เพื่อสร้างคุณค่าและสำนึกรักท้องถิ่น (โครงการที่ 6)

กิจกรรม กิจกรรมที่4 ศิลปอาสาคนสร้างสรรค์

2. สอดคล้องกับแผนปฏิบัติการ ประจำปีงบประมาณ พ.ศ. 2564 ของมหาวิทยาลัย

ประเด็นยุทธศาสตร์ : ยุทธศาสตร์ที่ 1 การพัฒนาท้องถิ่น

เป้าประสงค์ : 1 ชุมชนท้องถิ่นได้รับการพัฒนาด้านเศรษฐกิจ ด้านสังคม ด้านสิ่งแวดล้อม ด้านการศึกษา

กลยุทธ์ : กลยุทธ์ 2 บูรณาการความร่วมมือภายในมหาวิทยาลัยและภายนอกมหาวิทยาลัย (ภาครัฐ ภาคเอกชน ภาคประชาสังคม) ในการดำเนินโครงการพัฒนาให้บรรลุเป้าหมายอย่างมีนัยยะสำคัญ

ตัวชี้วัด : ตัวชี้วัด 5 จำนวนภาคีเครือข่ายสะสมทั้งภาครัฐ ภาคเอกชนและภาคประชาสังคม ที่ร่วมมือกับมหาวิทยาลัยราชภัฏนครศรีธรรมราชดำเนินโครงการพัฒนาท้องถิ่นพื้นที่บริการ(NSTRU1.5)

นโยบายสภามหาวิทยาลัยข้อที่ : นโยบายสภาฯ 3.2 สนับสนุน พัฒนา ต่อยอดและสร้างคุณค่า การบูรณาการศาสตร์การเรียนรู้ของคณะวิชา เพื่อการพัฒนาท้องถิ่นให้ตรงตามความต้องการของท้องถิ่น สร้างความร่วมมือในการดำเนินการบริการวิชาการ

แผนปฏิบัติการ ด้านต่างๆ : แผนปฏิบัติงานและแผนการใช้จ่ายงบประมาณเงินรายได้ ประจำปีงบประมาณ พ.ศ. 2564 แผนงานพื้นฐานด้านการพัฒนาและเสริมสร้างศักยภาพทรัพยากรมนุษย์

3. สอดคล้องกับแผนปฏิบัติการ ประจำปีงบประมาณ พ.ศ. 2564 ของหน่วยงาน

ประเด็นยุทธศาสตร์ : ยุทธศาสตร์ที่ 1 การพัฒนาท้องถิ่น

เป้าประสงค์ : 1 ชุมชนท้องถิ่นได้รับการพัฒนาด้านเศรษฐกิจ ด้านสังคม ด้านสิ่งแวดล้อม ด้านการศึกษา

กลยุทธ์ : กลยุทธ์ 2 บูรณาการความร่วมมือภายในมหาวิทยาลัยและภายนอกมหาวิทยาลัย (ภาครัฐ ภาคเอกชน ภาคประชาสังคม) ในการดำเนินโครงการพัฒนาให้บรรลุเป้าหมายอย่างมีนัยยะสำคัญ

ตัวชี้วัด : ตัวชี้วัด 5 จำนวนภาคีเครือข่ายสะสมทั้งภาครัฐ ภาคเอกชนและภาคประชาสังคม ที่ร่วมมือกับมหาวิทยาลัยราชภัฏนครศรีธรรมราชดำเนินโครงการพัฒนาท้องถิ่นพื้นที่บริการ(NSTRU1.5)

4. สอดคล้องกับยุทธศาสตร์มหาวิทยาลัยราชภัฏ ระยะเวลา 20 ปี

ยุทธศาสตร์ที่ 1 การพัฒนาท้องถิ่น

ยุทธศาสตร์ที่ 2 การผลิตและพัฒนาครู

ยุทธศาสตร์ที่ 3 ยกระดับคุณภาพการศึกษา

ยุทธศาสตร์ที่ 4 พัฒนาระบบบริหารจัดการ

5. ลักษณะโครงการ

- | | |
|---|---|
| <input type="checkbox"/> พัฒนาหลักสูตรและการเรียนการสอน | <input type="checkbox"/> พัฒนาอาจารย์ / บุคลากร |
| <input checked="" type="checkbox"/> บริการทางวิชาการ | <input checked="" type="checkbox"/> ทำนุบำรุงศิลปวัฒนธรรม |
| <input type="checkbox"/> ด้านบำเพ็ญประโยชน์และรักษาสีงแวดล้อม | <input checked="" type="checkbox"/> พัฒนานักศึกษา* |
| <input type="checkbox"/> ด้านคุณธรรมจริยธรรมและบุคลิกภาพ | <input checked="" type="checkbox"/> พัฒนาท้องถิ่น |
| <input type="checkbox"/> อื่น ๆ (โปรดระบุ) | |

6. ระยะเวลาดำเนินโครงการ : ไตรมาสที่ 2 มกราคม - มีนาคม 2564

7. สถานที่ดำเนินโครงการ : วัด สถานที่ราชการ หรือโรงเรียนภายในจังหวัดนครศรีธรรมราช

8. ผู้รับผิดชอบโครงการ : คณะกรรมการสาขาวิชาออกแบบนิเทศศิลป์

9. หลักการและเหตุผล

ที่มา กิจกรรมศิลปอาสาคนสร้างสรรค์ เป็นกิจกรรมชมรมซึ่งก่อตั้งโดยกลุ่มนักศึกษาสาขาวิชาออกแบบนิเทศศิลป์ ที่ได้นำความรู้ความสามารถทางศิลปะและการออกแบบผนวกกับความคิดสร้างสรรค์นำไปสร้างประโยชน์ ในการพัฒนา สถานศึกษา วัด ในชุมชนท้องถิ่นจังหวัดนครศรีธรรมราช โดยโครงการศิลปอาสาคนสร้างสรรค์ เป็นโครงการอาสาต่อเนื่องมานานกว่า 10 ปีแล้ว ถึงแม้จะมีการปรับเปลี่ยนชื่อโครงการ หรือกิจกรรมให้สอดคล้องกับพันธกิจในบางช่วงแต่ลักษณะการดำเนินโครงการจะเป็นการสืบทอดเจตนารมณ์เดิม โดยทางโครงการได้เข้าช่วยพัฒนาส่วนต่างๆ ที่ใช้ความรู้ ความสามารถทางศิลปะและความคิดสร้างสรรค์ เช่นการผลิตสื่อต่างๆ การตกแต่งสถานที่ การปรับปรุงภูมิทัศน์ การเขียนผ้าพระบฏ และการวาดภาพเชิงศิลปวัฒนธรรม ตามวัด สถานที่ราชการ หรือโรงเรียนภายในชุมชนนั้นๆ

กิจกรรมเหล่านี้ได้มีชาวบ้านในชุมชน เข้ามามีส่วนร่วมในกิจกรรมที่ได้วางแผนไว้ ในทุกๆครั้ง ทำให้นักศึกษาได้สัมผัสถึงการลงพื้นที่ การปฏิบัติงานจริง การทำงานเป็นทีม ซึ่งกิจกรรมครั้งนี้เปรียบเสมือนห้องเรียนที่ดี กิจกรรมเหล่านี้ทำให้นักศึกษาได้รับความรู้ประสบการณ์อย่างมากและยังสามารถนำมาประยุกต์ใช้ในชีวิตประจำวันได้

สภาพปัญหา / ความต้องการ ค่ายอาสาคนสร้างสรรค์ ได้จัดค่ายอาสาพัฒนาสถานศึกษาและวัด ในชุมชนโดยเข้าช่วยพัฒนาส่วนต่างๆ โดยนำความสามารถพิเศษทางศิลปะผนวกกับความคิดสร้างสรรค์

และสื่อต่างๆทางด้านการออกแบบไปพัฒนาเพื่อการเผยแพร่ผลงานและการนำไปใช้ประโยชน์จริงสู่ชุมชน และท้องถิ่น ความเร่งด่วน ดำเนินการปกติ ในไตรมาสที่ 2 มกราคม - มีนาคม 2564

10. วัตถุประสงค์ของโครงการ

1. เพื่อส่งเสริมการปลูกจิตสำนึกด้านจิตสาธารณะ มีความรับผิดชอบต่อตนเองและสังคม เป็นการสร้างคุณธรรมจริยธรรม รู้จักเสียสละ ร่วมมือร่วมใจและ ทำกิจกรรมที่เป็นประโยชน์ทางด้านศิลปะและวัฒนธรรมเพื่อส่วนรวม ผ่านกิจกรรมที่ใช้ศิลปะเป็นสื่อกลางในการแสดงออกทางความคิดอย่างสร้างสรรค์
2. เพื่อให้นักศึกษาได้สัมผัสถึงการลงพื้นที่ปฏิบัติงานจริง ลงมือปฏิบัติจริง ทำให้เกิดการแก้ไขปัญหาเฉพาะหน้าและเข้าใจการทำงานเป็นทีมได้ดี
3. บริการวิชาการงานด้านการออกแบบนิเทศศิลป์สู่โรงเรียนในชุมชนและบูรณาการการเรียนการสอนของสาขาวิชาออกแบบนิเทศศิลป์

11. กลุ่มเป้าหมาย และผู้มีส่วนได้ส่วนเสีย

11.1) กลุ่มเป้าหมาย/จำนวนผู้เข้าร่วมโครงการ จำนวนทั้งสิ้น 30 คน ประกอบด้วย

นักศึกษาสาขาวิชาออกแบบนิเทศศิลป์	จำนวน	20 คน
อาจารย์ สาขาวิชาออกแบบนิเทศศิลป์	จำนวน	5 คน
บุคลากรนอก	จำนวน	5 คน

11.2) ผู้มีส่วนได้ส่วนเสีย :

- 1) สาขาวิชาออกแบบนิเทศศิลป์
- 2) วัด สถาน ที่ราชการ หรือโรงเรียนภายในจังหวัดนครศรีธรรมราช ที่เข้าร่วมโครงการฯ

12. เป้าหมาย ผลผลิต ผลลัพธ์ และผลกระทบโครงการ

12.1) เป้าหมายโครงการ (แสดงตัวชี้วัดความสำเร็จโครงการ พร้อมเป้าหมายตามตัวชี้วัด)

ตัวชี้วัด	หน่วยนับ	ระดับความสำเร็จ
1.จำนวนเครือข่ายทั้งภาครัฐ ภาคเอกชนและภาคประชาสังคม ที่เข้าร่วมโครงการฯ	เครือข่าย	ไม่น้อยกว่า 2 เครือข่าย
2.จำนวนผลงานสร้างสรรค์ที่นำไปใช้ประโยชน์ในการพัฒนาท้องถิ่นและสังคมได้	ชิ้นงาน	ไม่ต่ำกว่า 1 ชิ้นงาน

12.2) ผลผลิต (Outputs)

- 1) ผลงานสร้างสรรค์ด้านศิลปวัฒนธรรมที่นำไปใช้ประโยชน์ในการพัฒนาท้องถิ่นและสังคมได้
- 2) เครือข่ายความร่วมมือทางด้านศิลปวัฒนธรรมทั้งภาครัฐ ภาคเอกชนและภาคประชาสังคม ที่เข้าร่วมโครงการฯ

12.3) ผลลัพธ์ (Outcomes)

1) ผลงานสร้างสรรค์ด้านศิลปวัฒนธรรมที่สื่อถึงอัตลักษณ์ของท้องถิ่นหรือวันสำคัญทางศาสนา

2) ความสำเร็จของการสร้างสรรค์ผลงานจากความร่วมมือร่วมใจของ สถาบัน ศิลปินและชุมชน

12.4) ผลกระทบ (Impacts)

1) ผลงานสร้างสรรค์ด้านศิลปวัฒนธรรม/ประเพณี/ศาสนา ที่สะท้อนความเป็นท้องถิ่นนั้นๆ เป็นส่วนหนึ่งในการประชาสัมพันธ์สถานที่นั้นๆได้

13. แผนการดำเนินงานโครงการ (PDCA)

ช่วงเวลาดำเนินโครงการ ขั้นตอนการดำเนินงาน	พ.ศ. 2563			พ.ศ. 2564									ผู้รับผิดชอบ	
	ต.ค	พ.ย	ธ.ค	ม.ค	ก.พ	มี.ค	เม.ย	พ.ค	มิ.ย	ก.ค	ส.ค	ก.ย		
1.จัดทำโครงการ		↔												คณะกรรมการ โครงการ สาขาวิชา ออกแบบ นิเทศศิลป์
2. ประชุมผู้มีส่วนเกี่ยวข้อง		↔												
3. ประสานงาน ฯ/ ประชาสัมพันธ์			↔											
4. จัดเตรียมสถานที่ /ประชุมผู้ มีส่วนเกี่ยวข้องก่อนเริ่มงาน				↔										
5. ดำเนินโครงการ					↔									
6. ประเมินผล / สรุปโครงการ						↔								
7. รายงานการดำเนินงาน							↔							

14. งบประมาณดำเนินการ งบประมาณดำเนินการทั้งสิ้นเป็นเงิน 15,000 บาท

รวมงบประมาณแผ่นดินปี 2564บาท

แผนงาน

ผลผลิต

รหัสโครงการ

โครงการ

กิจกรรม

รวมงบประมาณเงินรายได้ปี 2564 15,000 บาท

แผนงาน พื้นฐานด้านการพัฒนาและเสริมสร้างศักยภาพทรัพยากรมนุษย์

ผลผลิต ผู้สำเร็จการศึกษาด้านสังคมศาสตร์

รหัสโครงการ กน. 36 – 0506 - 02

โครงการ การพัฒนาแหล่งเรียนรู้ด้านศิลปวัฒนธรรม ประเพณี ภูมิปัญญาท้องถิ่น เพื่อสร้างคุณค่าและสำนึกรักท้องถิ่น (โครงการที่ 6)

กิจกรรม ที่4 ศิลปอาสาคนสร้างสรรค์

14.1) สรุปค่าใช้จ่ายในการดำเนินโครงการ/กิจกรรมที่เป็นตัวเงิน (In Cash)

กิจกรรมที่ 1 กิจกรรม ที่4 ศิลป์อาสาคนสร้างสรรค์ งบประมาณ 15,000 บาท

งบรายจ่าย-รายการ	งบประมาณ	สรุปค่าใช้จ่าย
1. งบดำเนินงาน		
1.1 ค่าตอบแทน		
1.1.1 ค่าตอบแทนวิทยากร		
1.2 ค่าใช้สอย	6,500	
1.2.1 ค่าอาหาร		-ค่าอาหารว่างและเครื่องดื่ม จำนวน 30 คน คนละ 150 บาท ทั้งหมด เป็นเงิน 4,500 บาท
1.2.2 ค่าเดินทาง		-ค่าน้ำมันเชื้อเพลิง 2,000 บาท
1.3 ค่าวัสดุ	8,500	
1.3.1 วัสดุโครงการ		-ค่าผ้าป่านมัสลิน 1 ม้วน เป็นเงิน 3,200 บาท -ค่าสีน้ำพลาสติก 5 ถัง เป็นเงิน 5,000 บาท -ค่าพู่กัน 3 ด้าม ด้ามละ 100 บาท เป็นเงิน 300 บาท
1.3.2 วัสดุคอมพิวเตอร์		
2. งบลงทุน		
2.1 ค่าครุภัณฑ์		
2.2 ค่าที่ดิน สิ่งก่อสร้าง		
รวมทั้งสิ้น		

รวม (In Cash) ของโครงการ/กิจกรรม 15,000 บาท

14.2) สรุปค่าใช้จ่ายในการดำเนินโครงการ/กิจกรรมที่เป็นมูลค่าใช้จ่าย (In Kind)

กิจกรรมที่ 1 กิจกรรม ที่4 ศิลป์อาสาคนสร้างสรรค์ งบประมาณ 15,000 บาท

งบรายจ่าย-รายการ	งบประมาณ	สรุปค่าใช้จ่าย
1. งบดำเนินงาน		
1.1 ค่าตอบแทน		
1.1.1 ค่าตอบแทน วิทยากร		
1.2 ค่าใช้สอย	6,500	
1.2.1 ค่าอาหาร		-ค่าอาหารว่างและเครื่องดื่ม จำนวน 30 คน คนละ 150 บาท ทั้งหมด เป็นเงิน 4,500 บาท
1.2.2 ค่าเดินทาง		-ค่าน้ำมันเชื้อเพลิง 2,000 บาท
1.3 ค่าวัสดุ	8,500	
1.3.1 วัสดุ โครงการ		-ค่าผ้าป่านมัสลิน 1 ม้วน เป็นเงิน 3,200 บาท -ค่าสีน้ำพลาสติก 5 ถัง เป็นเงิน 5,000 บาท

งบรายจ่าย-รายการ	งบประมาณ	สรุปค่าใช้จ่าย
		-ค่าพู่กัน 3 ด้าม ด้ามละ 100 บาท เป็นเงิน 300 บาท
1.3.2 วัสดุ คอมพิวเตอร์		
2. งบลงทุน		
2.1 ค่าครุภัณฑ์		
2.2 ค่าที่ดิน สิ่งก่อสร้าง		
รวมทั้งสิ้น		

รวม มูลค่าใช้จ่าย (In Kind) ของโครงการ/กิจกรรม 15,000 บาท

15. ปัญหา อุปสรรค และข้อจำกัด (ปัจจัยเสี่ยง)

เป็นกิจกรรมทางศิลปะที่ต้องใช้งบประมาณค่อนข้างสูงในการดำเนินงานกิจกรรม งบประมาณที่ได้รับสนับสนุนกิจกรรมอาจไม่เพียงพอ

16. แนวทางแก้ไข (การบริหารความเสี่ยง) (ระบุแนวทางแก้ไข เช่น แก้ไขกฎหมายปรับโครงสร้างหน่วยงาน ปรับกลยุทธ์

- ขอสนับสนุนงบประมาณจากหน่วยงานภายนอก

17. ผู้เสนอโครงการ ผู้ให้ความเห็นชอบโครงการ และผู้อนุมัติโครงการ

(17.1) ผู้เสนอโครงการ

ลงชื่อ.....ตำแหน่ง ประธานสาขาวิชาออกแบบนิเทศศิลป์

(นางสาวตมิตา ทิพย์)

วันเดือนปี 17 พฤศจิกายน 2563

(17.2) ผู้ให้ความเห็นชอบโครงการ

ลงชื่อ.....ตำแหน่ง รองคณบดีคณะมนุษยศาสตร์และ
สังคมศาสตร์

(นางสาวสุภาภาณูจน์ ชัยฤกษ์)

วันเดือนปี.....

(17.3) ผู้อนุมัติโครงการ

ลงชื่อ.....ตำแหน่ง คณบดีคณะมนุษยศาสตร์และ
สังคมศาสตร์

(ดร.สุดาวรรณ มีบัว)

วันเดือนปี.....

กำหนดการกิจกรรมวาดภาพฝาผนังที่ประดิษฐานอนุสาวรีย์กรมหลวงชุมพรเขตอุดมศักดิ์
ภายใต้โครงการพัฒนาแหล่งเรียนรู้ด้านศิลปวัฒนธรรม ประเพณี ภูมิปัญญาท้องถิ่น เพื่อสร้างคุณค่า
และสำนึกรักท้องถิ่น (โครงการที่ 6) แผนงานด้านการพัฒนาและเสริมสร้างศักยภาพทรัพยากรมนุษย์
กิจกรรมที่ 4 ศิลปอาสาคนสร้างสรรค์ ในวันที่ 5 – 7 มีนาคม 2564
บริเวณพื้นที่ปากแม่น้ำลิชล ชุมชนบ้านฝ้ายท่า ตำบลทุ่งไเส อำเภอลิชล จังหวัดนครศรีธรรมราช

วันศุกร์ ที่ 5 มีนาคม 2564

เวลา 07.00 น. – 09.00 น. เดินทางจากมหาวิทยาลัยราชภัฏฯ - อำเภอลิชล จังหวัดนครศรีธรรมราช

เวลา 09.00 น. – 09.30 น. ลงทะเบียน ชี้แจงกิจกรรมโครงการ

เวลา 09.30 น. – 11.00 น. ร่างภาพบนผนังด้านในที่ประดิษฐานอนุสาวรีย์กรมหลวงชุมพรเขตอุดมศักดิ์

เวลา 11.00 น. – 11.15 น. รับประทานอาหารว่าง

เวลา 11.15 น. – 12.00 น. ร่างภาพบนผนังด้านในที่ประดิษฐานอนุสาวรีย์กรมหลวงชุมพรเขตอุดมศักดิ์

เวลา 12.00 น. – 13.00 น. รับประทานอาหารกลางวัน

เวลา 13.00 น. – 15.00 น. ร่างภาพบนผนังด้านในที่ประดิษฐานอนุสาวรีย์กรมหลวงชุมพรเขตอุดมศักดิ์

เวลา 15.00 น. – 15.15 น. รับประทานอาหารว่าง

เวลา 15.15 น. – 17.00 น. ร่างภาพบนผนังด้านนอกที่ประดิษฐานอนุสาวรีย์กรมหลวงชุมพรเขตอุดมศักดิ์

เวลา 17.00 น. – 18.00 น. รับประทานอาหารเย็น

เวลา 18.00 น. – 22.00 น. ร่างภาพบนผนังด้านนอกที่ประดิษฐานอนุสาวรีย์กรมหลวงชุมพรเขตอุดมศักดิ์

เวลา 22.00 น. พักผ่อนตามอัธยาศัย

วันเสาร์ ที่ 6 มีนาคม 2564

เวลา 08.00 น. – 09.00 น. ร่างภาพบนผนังด้านนอกที่ประดิษฐานอนุสาวรีย์กรมหลวงชุมพรเขตอุดมศักดิ์

เวลา 09.00 น. – 11.00 น. ลงสีภาพบนผนังด้านในและด้านนอกที่ประดิษฐานอนุสาวรีย์กรมหลวงชุมพรฯ

เวลา 11.00 น. – 11.15 น. รับประทานอาหารว่าง

เวลา 11.15 น. – 12.00 น. ลงสีภาพบนผนังด้านในและด้านนอกที่ประดิษฐานอนุสาวรีย์กรมหลวงชุมพรฯ

เวลา 12.00 น. – 13.00 น. รับประทานอาหารกลางวัน

เวลา 13.00 น. – 15.00 น. ลงสีภาพบนผนังด้านในและด้านนอกที่ประดิษฐานอนุสาวรีย์กรมหลวงชุมพรฯ

เวลา 15.00 น. – 15.15 น. รับประทานอาหารว่าง

เวลา 15.15 น. – 17.00 น. ลงสีภาพบนผนังด้านในและด้านนอกที่ประดิษฐานอนุสาวรีย์กรมหลวงชุมพรฯ

เวลา 17.00 น. – 18.00 น. รับประทานอาหารเย็น

เวลา 18.00 น. – 22.00 น. ลงสีภาพบนผนังด้านในและด้านนอกที่ประดิษฐานอนุสาวรีย์กรมหลวงชุมพรฯ

เวลา 22.00 น. พักผ่อนตามอัธยาศัย

กำหนดการกิจกรรมวาดภาพฝาผนังที่ประดิษฐานอนุสาวรีย์กรมหลวงชุมพรเขตอุดมศักดิ์
ภายใต้โครงการพัฒนาแหล่งเรียนรู้ด้านศิลปวัฒนธรรม ประเพณี ภูมิปัญญาท้องถิ่น เพื่อสร้างคุณค่า
และสำนึกรักท้องถิ่น (โครงการที่ 6) แผนงานด้านการพัฒนาและเสริมสร้างศักยภาพทรัพยากรมนุษย์
กิจกรรมที่ 4 ศิลปอาสาคนสร้างสรรค์ ในวันที่ 5 – 7 มีนาคม 2564
บริเวณพื้นที่ปากแม่น้ำลิซล ชุมชนบ้านฝ้ายท่า ตำบลทุ่งไเส อำเภอลิซล จังหวัดนครศรีธรรมราช

วันอาทิตย์ ที่ 7 มีนาคม 2564

เวลา 08.00 น. – 09.00 น. ร้างภาพบนผนังด้านนอกที่ประดิษฐานอนุสาวรีย์กรมหลวงชุมพรเขตอุดมศักดิ์

เวลา 09.00 น. – 11.00 น. ลงสีภาพบนผนังด้านในและด้านนอกที่ประดิษฐานอนุสาวรีย์กรมหลวงชุมพรฯ

เวลา 11.00 น. – 11.15 น. รับประทานอาหารว่าง

เวลา 11.15 น. – 12.00 น. ลงสีภาพบนผนังด้านในและด้านนอกที่ประดิษฐานอนุสาวรีย์กรมหลวงชุมพรฯ

เวลา 12.00 น. – 13.00 น. รับประทานอาหารกลางวัน

เวลา 13.00 น. – 15.00 น. เก็บรายละเอียดภาพบนผนังด้านในและด้านนอกที่ประดิษฐานอนุสาวรีย์กรม
หลวงชุมพรฯ

เวลา 15.00 น. – 15.15 น. รับประทานอาหารว่าง

เวลา 15.15 น. – 17.00 น. เก็บรายละเอียดภาพบนผนังด้านในและด้านนอกที่ประดิษฐานอนุสาวรีย์กรม
หลวงชุมพรฯ

เวลา 16.00 น. – 18.00 น. เดินทางกลับมหาวิทยาลัยราชภัฏนครศรีธรรมราช

รายชื่อผู้เข้าร่วมกิจกรรมวาดภาพฝาผนังที่ประดิษฐานอนุสาวรีย์กรมหลวงชุมพรเขตอุดมศักดิ์
ภายใต้โครงการพัฒนาแหล่งเรียนรู้ด้านศิลปวัฒนธรรม ประเพณี ภูมิปัญญาท้องถิ่น เพื่อสร้างคุณค่า
และสำนึกรักท้องถิ่น (โครงการที่ 6) แผนงานด้านการพัฒนาและเสริมสร้างศักยภาพทรัพยากรมนุษย์

กิจกรรมที่4 ศิลปอาสาคนสร้างสรรค์ ในวันที่ 5 มีนาคม 2564

บริเวณพื้นที่ปากแม่น้ำลิชล ชุมชนบ้านฝายท่า ตำบลทุ่งใส อำเภอลิชล จังหวัดนครศรีธรรมราช

ที่	ชื่อ - สกุล	ลายมือชื่อ/เข้า	ลายมือชื่อ/บ่าย	หมายเหตุ
1	นางสาวตมิสา ทิพยะ			
2	ศศ.แฉล้ม สถาพร			
3	ศศ.ภาสกร ทองขุนดำ			
4	นายสุธี โส้ปะกลาง			
5	ดร.พิทยพันธ์ สิทธิรักษ์			
6	นายเกาชัน บุญมาก			
7	นางสาวชลดา สิทธิโยธา			
8	นางสาวกาญจนา ตาหมาด			
9	นางสาวจิรภัสส์ ไกรแก้ว			
10	นางสาวทิพย์รัตน์ มาศโอสถ			
11	นายจิรายุ ทองเมฆ			
12	นายวรวิทย์ คงชำนาญ			
13	นางสาวณัฐวดี เสียงเพราะ			
14	นางสาวชिरญาณ์ ยวงจันทร์			
15	นางสาวญาณิศา ปานมณีย์			
16	นางสาวฐิตาภา ชงากรณ์			
17	นางสาวสุดกมล จันชุม			
18	นายปรมินทร์ ศรีใหม่			
19	นางสาวบัวชมพู ชูเทพ			
20	นายศรัณย์ เมธีภัทรกุล			
21	นายศิริสิทธิ์ รัตนมณี			
22	นางสาววิศรา เป็ดทอง			
23	นายพงศธร พาทีทิน			
24	นายกิตติภักดิ์ แหวนเพชร			
25	นายจักรพงษ์ มุสิกพันธ์			

รายชื่อผู้เข้าร่วมกิจกรรมวาดภาพฝาผนังที่ประดิษฐานอนุสาวรีย์กรมหลวงชุมพรเขตอุดมศักดิ์
ภายใต้โครงการพัฒนาแหล่งเรียนรู้ด้านศิลปวัฒนธรรม ประเพณี ภูมิปัญญาท้องถิ่น เพื่อสร้างคุณค่า
และสำนึกรักท้องถิ่น (โครงการที่ 6) แผนงานด้านการพัฒนาและเสริมสร้างศักยภาพทรัพยากรมนุษย์

กิจกรรมที่ 4 ศิลปอาสาคนสร้างสรรค์ ในวันที่ 5 มีนาคม 2564

บริเวณพื้นที่ปากแม่น้ำลิขิต ชุมชนบ้านฝ้ายท่า ตำบลทุ่งใส อำเภอลิขิต จังหวัดนครศรีธรรมราช

ที่	ชื่อ - สกุล	ลายมือชื่อ/เข้า	ลายมือชื่อ/บ้าย	หมายเหตุ
26	นางสาวนุรชฎา ประเสริฐดำ			
27	นางสาวสุภัททิยา คีรีเพชร			
28	นางสาวสิริกัญญา โสตา			
29				
30				
31				
32				
33				
34				
35				
36				
37				
38				
39				
40				
41				
42				
43				
44				
45				
46				
47				
48				
49				
50				

รายชื่อผู้เข้าร่วมกิจกรรมวาดภาพฝาผนังที่ประดิษฐานอนุสาวรีย์กรมหลวงชุมพรเขตอุดมศักดิ์
ภายใต้โครงการพัฒนาแหล่งเรียนรู้ด้านศิลปวัฒนธรรม ประเพณี ภูมิปัญญาท้องถิ่น เพื่อสร้างคุณค่า
และสำนึกรักท้องถิ่น (โครงการที่ 6) แผนงานด้านการพัฒนาและเสริมสร้างศักยภาพทรัพยากรมนุษย์

กิจกรรมที่4 ศิลปอาสาคนสร้างสรรค์ ในวันที่ 6 มีนาคม 2564

บริเวณพื้นที่ปากแม่น้ำลิชล ชุมชนบ้านฝ้ายท่า ตำบลทุ่งใส อำเภอลิชล จังหวัดนครศรีธรรมราช

ที่	ชื่อ - สกุล	ลายมือชื่อ/เข้า	ลายมือชื่อ/บ้าย	หมายเหตุ
1	นางสาวตมิสา ทิพยะ			
2	ศศ.แฉล้ม สถาพร			
3	ศศ.ภาสกร ทองขุนดำ			
4	นายสุธี โส้ปะกลาง			
5	ดร.พิทย์พันธ์ สิทธิรักษ์			
6	นายเอกัน บัญมาก			
7	นางสาวชลดา สิทธิโยธา			
8	นางสาวกาญจนา ตาหมาด			
9	นางสาวจิรภัตต์ ไกรแก้ว			
10	นางสาวทิพย์รัตน์ มาศโอสถ			
11	นายจิรายุ ทองเมฆ			
12	นายวรวิทย์ คงชำนาญ			
13	นางสาวณัฐวดี เสียงเพราะ			
14	นางสาวชिरญาณ์ ยวงจันทร์			
15	นางสาวญาณิศา ปานมณีย์			
16	นางสาวฐิตาภา ชงากรณ์			
17	นางสาวสุดกมล จันชุม			
18	นายปรมินทร์ ศรีใหม่			
19	นางสาวบัวชมพู ชูเทพ			
20	นายศรัณย์ เมธีภัทรกุล			
21	นายศิริสิทธิ์ รัตนมณี			
22	นางสาววิศรา เป็ดทอง			
23	นายพงศธร พาทีทิน			
24	นายกิตติภักดิ์ แหวนเพชร			
25	นายจักรพงษ์ มุสิกพันธ์			

รายชื่อผู้เข้าร่วมกิจกรรมวาดภาพฝาผนังที่ประดิษฐานอนุสาวรีย์กรมหลวงชุมพรเขตอุดมศักดิ์
ภายใต้โครงการพัฒนาแหล่งเรียนรู้ด้านศิลปวัฒนธรรม ประเพณี ภูมิปัญญาท้องถิ่น เพื่อสร้างคุณค่า
และสำนึกรักท้องถิ่น (โครงการที่ 6) แผนงานด้านการพัฒนาและเสริมสร้างศักยภาพทรัพยากรมนุษย์

กิจกรรมที่4 ศิลปอาสาคนสร้างสรรค์ ในวันที่ 6 มีนาคม 2564

บริเวณพื้นที่ปากแม่น้ำลิขิต ชุมชนบ้านฝ้ายท่า ตำบลทุ่งใส อำเภอลิขิต จังหวัดนครศรีธรรมราช

ที่	ชื่อ - สกุล	ลายมือชื่อ/เข้า	ลายมือชื่อ/บ้าย	หมายเหตุ
26	นางสาวนุรชฎา ประเสริฐด้า			
27	นางสาวสุภัททิยา คีรีเพชร			
28	นางสาวสิริกัญญา โสตา			
29				
30				
31				
32				
33				
34				
35				
36				
37				
38				
39				
40				
41				
42				
43				
44				
45				
46				
47				
48				
49				
50				

รายชื่อผู้เข้าร่วมกิจกรรมวาดภาพฝาผนังที่ประดิษฐานอนุสาวรีย์กรมหลวงชุมพรเขตอุดมศักดิ์
ภายใต้โครงการพัฒนาแหล่งเรียนรู้ด้านศิลปวัฒนธรรม ประเพณี ภูมิปัญญาท้องถิ่น เพื่อสร้างคุณค่า
และสำนึกรักท้องถิ่น (โครงการที่ 6) แผนงานด้านการพัฒนาและเสริมสร้างศักยภาพทรัพยากรมนุษย์

กิจกรรมที่4 ศิลปอาสาคนสร้างสรรค์ ในวันที่ 7 มีนาคม 2564

บริเวณพื้นที่ปากแม่น้ำลิชล ชุมชนบ้านฝ้ายท่า ตำบลทุ่งไเส อำเภอลิชล จังหวัดนครศรีธรรมราช

ที่	ชื่อ - สกุล	ลายมือชื่อ/เข้า	ลายมือชื่อ/บ้าย	หมายเหตุ
1	นางสาวตมิสา ทิพยะ			
2	ศศ.แฉล้ม สถาพร			
3	ศศ.ภาสกร ทองขุนดำ			
4	นายสุธี โส้ปะกลาง			
5	ดร.พิทย์พันธ์ สิทธิรักษ์			
6	นายเกาชัน บุญมาก			
7	นางสาวชลดา สิทธิโยธา			
8	นางสาวกาญจนา ตาหมาด			
9	นางสาวจิรภัสส์ ไกรแก้ว			
10	นางสาวทิพย์รัตน์ มาศโอสถ			
11	นายจิรายุ ทองเมฆ			
12	นายวรุฒิ คงชำนาญ			
13	นางสาวณัฐวดี เสียงเพราะ			
14	นางสาวชिरญาณ์ ยวงจันทร์			
15	นางสาวญาณิศา ปานมณีย์			
16	นางสาวฐิตาภา ชงากรณ์			
17	นางสาวสุดกมล จันชุม			
18	นายปรมินทร์ ศรีใหม่			
19	นางสาวบัวชมพู ชูเทพ			
20	นายศรัณย์ เมธีภัทรกุล			
21	นายศิริสิทธิ์ รัตนมณี			
22	นางสาววิศรา เป็ดทอง			
23	นายพงศธร พาทีทิน			
24	นายกิตติภักดิ์ แหวนเพชร			
25	นายจักรพงษ์ มุสิกพันธ์			

รายชื่อผู้เข้าร่วมกิจกรรมวาดภาพฝาผนังที่ประดิษฐานอนุสาวรีย์กรมหลวงชุมพรเขตอุดมศักดิ์
ภายใต้โครงการพัฒนาแหล่งเรียนรู้ด้านศิลปวัฒนธรรม ประเพณี ภูมิปัญญาท้องถิ่น เพื่อสร้างคุณค่า
และสำนึกรักท้องถิ่น (โครงการที่ 6) แผนงานด้านการพัฒนาและเสริมสร้างศักยภาพทรัพยากรมนุษย์

กิจกรรมที่4 ศิลปอาสาคนสร้างสรรค์ ในวันที่ 7 มีนาคม 2564

บริเวณพื้นที่ปากแม่น้ำลิขิต ชุมชนบ้านฝ้ายท่า ตำบลทุ่งไเส อำเภอลิขิต จังหวัดนครศรีธรรมราช

ที่	ชื่อ - สกุล	ลายมือชื่อ/เข้า	ลายมือชื่อ/บ้าย	หมายเหตุ
26	นางสาวนุรชฎา ประเสริฐด้า			
27	นางสาวสุภัททิยา คีรีเพชร			
28	นางสาวสิริกัญญา โสตา			
29				
30				
31				
32				
33				
34				
35				
36				
37				
38				
39				
40				
41				
42				
43				
44				
45				
46				
47				
48				
49				
50				

รายชื่อผู้เข้าร่วมกิจกรรมวาดภาพฝาผนังที่ประดิษฐานอนุสาวรีย์กรมหลวงชุมพรเขตอุดมศักดิ์
ภายใต้โครงการพัฒนาแหล่งเรียนรู้ด้านศิลปวัฒนธรรม ประเพณี ภูมิปัญญาท้องถิ่น เพื่อสร้างคุณค่า
และสำนึกรักท้องถิ่น (โครงการที่ 6) แผนงานด้านการพัฒนาและเสริมสร้างศักยภาพทรัพยากรมนุษย์
กิจกรรมที่4 ศิลปอาสาคนสร้างสรรค์ ในวันที่ 17 กุมภาพันธ์ 2564
บริเวณพื้นที่ปากแม่น้ำลิชล ชุมชนบ้านฝ้ายท่า ตำบลทุ่งไเส อำเภอลิชล จังหวัดนครศรีธรรมราช

ที่	ชื่อ - สกุล	ลายมือชื่อ/เข้า	ลายมือชื่อ/บ้าย	หมายเหตุ
1	นางสาวตมิสา ทิพยะ			
2	ศศ.แฉล้ม สถาพร			
3	ศศ.ภาสกร ทองขุนดำ			
4	นายสุธี โส้ปะกลาง			
5	ดร.พิทย์พันธ์ สิทธิรักษ์			
6	นายเอกซัน บุญมาก			
7	นางสาวชลดา สิทธิโยธา			
8	นางสาวกาญจนา ตาหมาด			
9	นางสาวจิรภัสส์ ไกรแก้ว			
10	นางสาวทิพย์รัตน์ มาศโอสถ			
11	นายจิรายุ ทองเมฆ			
12	นายวรวิทย์ คงชำนาญ			
13	นางสาวณัฐวดี เสียงเพราะ			
14	นางสาวชिरญาณ์ ยวงจันทร์			
15	นางสาวญาณิศา ปานมณีย์			
16	นางสาวฐิตาภา ชงากรณ์			
17	นางสาวสุดกมล จันชุม			
18	นายปรมินทร์ ศรีใหม่			
19	นางสาวบัวชมพู ชูเทพ			
20	นายศรัณย์ เมธีภัทรกุล			
21	นายศิริสิทธิ์ รัตนมณี			
22	นางสาววิศรา เป็ดทอง			
23	นายพงศธร พาทีทิน			
24	นายกิตติภักดิ์ แหวนเพชร			
25	นายจักรพงษ์ มุสิกพันธ์			

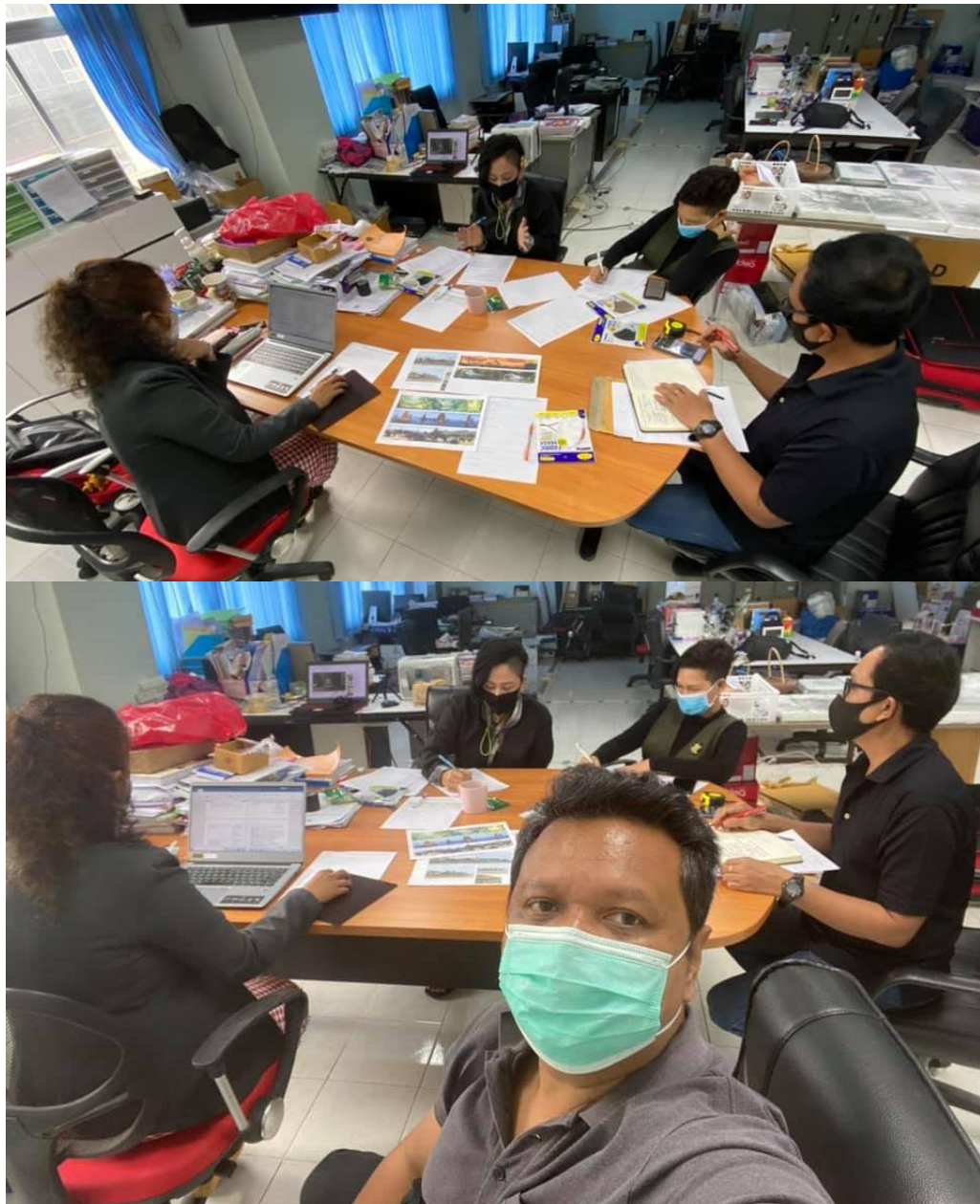
รายชื่อผู้เข้าร่วมกิจกรรมวาดภาพฝาผนังที่ประดิษฐานอนุสาวรีย์กรมหลวงชุมพรเขตอุดมศักดิ์
ภายใต้โครงการพัฒนาแหล่งเรียนรู้ด้านศิลปวัฒนธรรม ประเพณี ภูมิปัญญาท้องถิ่น เพื่อสร้างคุณค่า
และสำนึกรักท้องถิ่น (โครงการที่ 6) แผนงานด้านการพัฒนาและเสริมสร้างศักยภาพทรัพยากรมนุษย์
กิจกรรมที่ 4 ศิลปอาสานสร้างสรรค์ ในวันที่ 17 กุมภาพันธ์ 2564
บริเวณพื้นที่ปากแม่น้ำลิขิต ชุมชนบ้านฝ้ายท่า ตำบลทุ่งไเส อำเภอลิขิต จังหวัดนครศรีธรรมราช

ที่	ชื่อ - สกุล	ลายมือชื่อ/เข้า	ลายมือชื่อ/บ้าย	หมายเหตุ
26	นางสาวนุรธิดา ประเสริฐดำ			
27	นางสาวสุภัททิยา คีรีเพชร			
28	นางสาวสิริกัญญา โสตา			
29				
30				
31				
32				
33				
34				
35				
36				
37				
38				
39				
40				
41				
42				
43				
44				
45				
46				
47				
48				
49				
50				

ภาพกิจกรรมวาดภาพฝาผนังที่ประดิษฐานอนุสาวรีย์กรมหลวงชุมพรเขตอุดมศักดิ์
ภายใต้โครงการพัฒนาแหล่งเรียนรู้ด้านศิลปวัฒนธรรม ประเพณี ภูมิปัญญาท้องถิ่น
เพื่อสร้างคุณค่าและสำนึกรักท้องถิ่น (โครงการที่ 6) แผนงานด้านการพัฒนาและเสริมสร้าง

ศักยภาพทรัพยากรมนุษย์

กิจกรรมที่4 ศิลป้อาสาคนสร้างสรรค์ ในวันที่ 5 – 7 มีนาคม 2564
บริเวณพื้นที่ปากแม่น้ำลิชล ชุมชนบ้านฝายท่า ตำบลทุ่งไส อำเภอลิชล จังหวัด
นครศรีธรรมราช



ภาพการประชุมคณะกรรมการดำเนินงานโครงการ ในการเตรียมความพร้อมก่อนการจัดกิจกรรม



ภาพเอกสารการประชุมคณะกรรมการดำเนินงานโครงการ
ในการเตรียมความพร้อมก่อนการจัดกิจกรรม



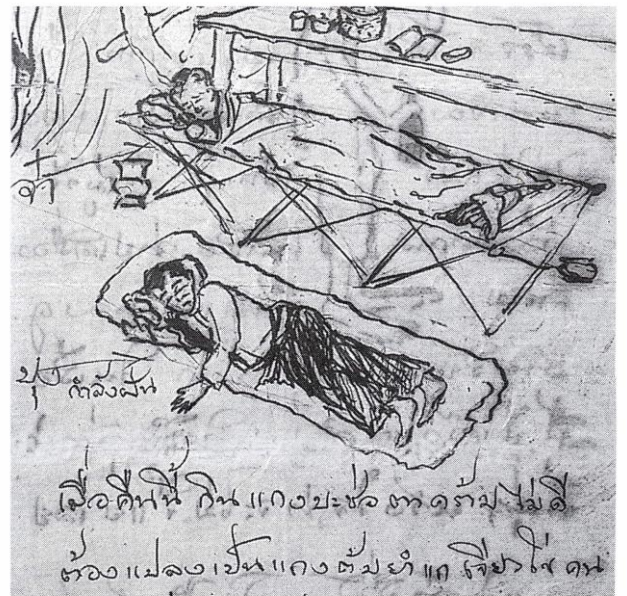
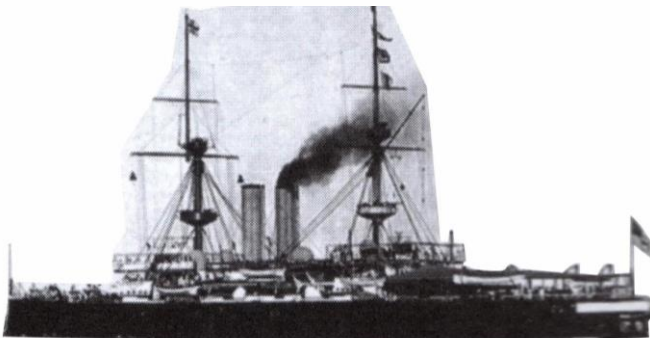
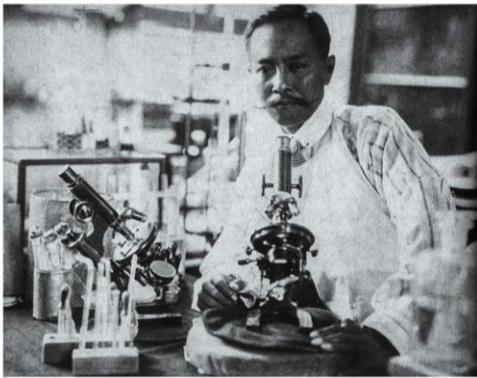
ภาพการประชุมคณะกรรมการดำเนินงานโครงการ ตัวแทนชุมชน ตัวแทนสโมสรโรตารีสีชล-นครศรีธรรมราช ในการเตรียมความพร้อมก่อนการจัดกิจกรรม ณ ชุมชนบ้านฝ้ายท่า ตำบลทุ่งใส อำเภอลิชล จังหวัดนครศรีธรรมราช



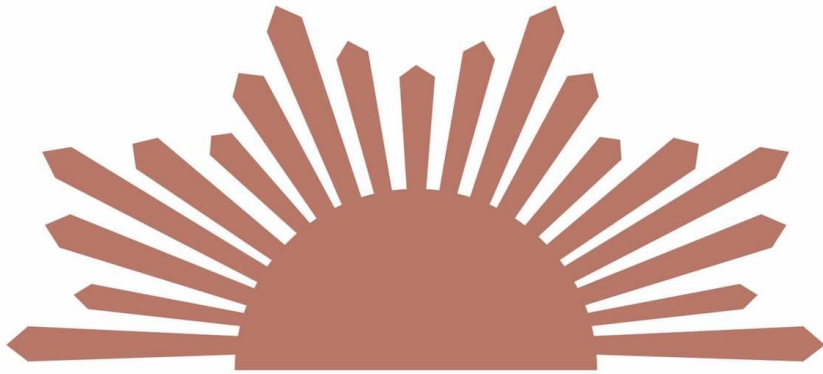
ภาพคณะกรรมการดำเนินงานโครงการ ตัวแทนชุมชน ตัวแทนสโมสรโรตารีลิซล-นครศรีธรรมราช ในการเตรียมความพร้อมก่อนการจัดกิจกรรม ณ ชุมชนบ้านฝ้ายท่า ตำบลทุ่งไส อำเภอลิซล จังหวัด นครศรีธรรมราช



ต้นแบบภาพฝาผนังที่ใช้วาด ณ ที่ประดิษฐานอนุสาวรีย์กรมหลวงชุมพรเขตอุดมศักดิ์



ต้นแบบภาพฝาผนังที่ใช้วาด ณ ที่ประดิษฐานอนุสาวรีย์กรมหลวงชุมพรเขตอุดมศักดิ์



ต้นแบบภาพฝาผนังที่ใช้วาด ณ ที่ประดิษฐานอนุสาวรีย์กรมหลวงชุมพรเขตอุดมศักดิ์



ภาพกิจกรรมที่4 ศิลปอาสาคนสร้างสรรค์ ในวันที่ 5 - 7 กุมภาพันธ์ 2564
บริเวณพื้นที่ปากแม่น้ำสิชล ชุมชนบ้านฝายท่า ตำบลทุ่งไผ่ อำเภอสิชล จังหวัดนครศรีธรรมราช



ภาพกิจกรรมที่4 ศิลปอาสาคนสร้างสรรค์ ในวันที่ 5 - 7 กุมภาพันธ์ 2564
บริเวณพื้นที่ปากแม่น้ำลิซล ชุมชนบ้านฝ้ายท่า ตำบลทุ่งไส อำเภอลิซล จังหวัดนครศรีธรรมราช



ภาพกิจกรรมที่4 ศิลปอาสาคนสร้างสรรค์ ในวันที่ 5 - 7 กุมภาพันธ์ 2564
บริเวณพื้นที่ปากแม่น้ำลิซล ชุมชนบ้านฝ้ายท่า ตำบลทุ่งไเส อำเภอลิซล จังหวัดนครศรีธรรมราช



ภาพกิจกรรมที่4 ศิลปอาสาคนสร้างสรรค์ ในวันที่ 5 - 7 กุมภาพันธ์ 2564
บริเวณพื้นที่ปากแม่น้ำลิซล ชุมชนบ้านฝ้ายท่า ตำบลทุ่งไส อำเภอลิซล จังหวัดนครศรีธรรมราช



ภาพกิจกรรมที่4 ศิลปอาสาคนสร้างสรรค์ ในวันที่ 5 - 7 กุมภาพันธ์ 2564
บริเวณพื้นที่ปากแม่น้ำลิซล ชุมชนบ้านฝายท่า ตำบลทุ่งใส อำเภอลิซล จังหวัดนครศรีธรรมราช



ภาพกิจกรรมที่4 ศิลป์อาสาคนสร้างสรรค์ ในวันที่ 5 - 7 กุมภาพันธ์ 2564
บริเวณพื้นที่ปากแม่น้ำลิซล ชุมชนบ้านฝายท่า ตำบลทุ่งไเส อำเภอลิซล จังหวัดนครศรีธรรมราช



ภาพกิจกรรมที่4 ศิลป์อาสาคนสร้างสรรค์ ในวันที่ 5 - 7 กุมภาพันธ์ 2564
บริเวณพื้นที่ปากแม่น้ำลิชล ชุมชนบ้านฝ้ายท่า ตำบลทุ่งไเส อำเภอลิชล จังหวัดนครศรีธรรมราช



ภาพกิจกรรมที่4 ศิลป์อาสาคนสร้างสรรค์ ในวันที่ 5 - 7 กุมภาพันธ์ 2564
บริเวณพื้นที่ปากแม่น้ำลิซล ชุมชนบ้านฝายท่า ตำบลทุ่งไส อำเภอลิซล จังหวัดนครศรีธรรมราช



ภาพกิจกรรมที่4 ศิลปอาสาคนสร้างสรรค์ ในวันที่ 5 - 7 กุมภาพันธ์ 2564
บริเวณพื้นที่ปากแม่น้ำลิชล ชุมชนบ้านฝ้ายท่า ตำบลทุ่งไเส อำเภอลิชล จังหวัดนครศรีธรรมราช

ผลการวิเคราะห์ข้อมูล

ผลการวิเคราะห์ข้อมูล

ขอบเขตของการประเมิน กลุ่มประชากรจำนวน 50 คน

18.1 ประชากรของการประเมินจาก 50 คน

18.2 กลุ่มตัวอย่างของการประเมิน ได้แก่ ผู้เข้าร่วมโครงการจำนวน 60 คน จากการสอบถามความคิดเห็นและแบบสอบถามจำนวน 60 คน ได้ข้อมูลคืนกลับมา 60 คน

18.3 คิดค่าเฉลี่ยความพึงพอใจคิดเป็นร้อยละ 100

14.1 นักศึกษามีทักษะด้านการวาดภาพฝาผนังในการปฏิบัติงานในสถานที่จริงและสามารถนำทักษะ จากในห้องเรียนไปถ่ายทอดแก่ชุมชนในเรื่องการวาดภาพฝาผนังในพื้นที่ได้

14.2 ได้การบูรณาการการเรียนการสอนทางการเรียนรู้งานศิลปะและการออกแบบในสถานที่จริง

14.3 เป็นการทํานุบำรุงศิลปะวัฒนธรรมและการบริการวิชาการทางด้านศิลปะและการออกแบบแก่ชุมชนและการให้ความรู้ด้านศิลปะและออกแบบ แก่ คนในชุมชน ศิษย์เก่า ศิษย์ปัจจุบัน

14.4 นักศึกษาได้สัมผัสการทำงานแบบมีส่วนร่วมกับผู้อื่นได้เป็นอย่างดี

14.5 ความพึงพอใจของผู้เข้าร่วมโครงการ ศิลปอาสาคนสร้างสรรค์ (ระดับดีมาก)

ที่	รายละเอียด	ระดับความพึงพอใจ				หมายเหตุ
		มากที่สุด	มาก	พอใช้	ปรับปรุง	
1	ผู้เข้าร่วมโครงการได้รับการถ่ายทอดองค์ความรู้การวาดภาพฝาผนังเบื้องต้น ความพึงพอใจองค์ความรู้การวาดภาพฝาผนังเบื้องต้น	///	///////// ///////// ///////// ///////// /////	/		
		มากที่สุด	มาก	พอใช้	ปรับปรุง	
2	ภาพวาดประวัติบนฝาผนังอนุสาวรีย์ บอกล่าเรื่องราวของ พลเรือเอกพระเจ้าบรมวงศ์เธอพระเจ้าอาภากรเกียรติกรมหลวงชุมพรเขตอุดมศักดิ์	///////// ///////// ///////// ///////// /////////	/			
3	ภาพวาดประวัติบนฝาผนังอนุสาวรีย์พลเรือเอกพระเจ้าบรมวงศ์เธอพระเจ้าอาภากรเกียรติกรมหลวงชุมพรเขตอุดมศักดิ์ มีความสวยงาม มีอัตลักษณ์และเหมาะสมกับการใช้ประโยชน์		///////// ///////// ///////// /////////			

ที่	รายละเอียด	ระดับความพึงพอใจ			หมายเหตุ
			////////		
4	กิจกรรมที่สามารถทำนุบำรุงศิลปวัฒนธรรมและการบริการวิชาการทางด้านศิลปะและการออกแบบแก่ชุมชนและการให้ความรู้ด้านศิลปะและออกแบบ แก่ คนในชุมชน ศิษย์เก่า ศิษย์ปัจจุบัน	////////			
5	ความพึงพอใจของผู้เข้าร่วมโครงการ ศิลป์อาสาคนสร้างสรรค์ ภาพวาดประวัติบนฝาผนังอนุสาวรีย์ บอกล่าเรื่องราวของ พลเรือเอกพระเจ้าบรมวงศ์เธอพระเจ้าอาภากรเกียรติกรมหลวงชุมพรเขตอุดมศักดิ์	////////			

สรุป

1. คนในชุมชน ศิษย์เก่า ศิษย์ปัจจุบันผู้เข้าร่วมโครงการได้รับการถ่ายทอดองค์ความรู้การวาดภาพฝาผนังเบื้องต้น ความพึงพอใจองค์ความรู้การวาดภาพฝาผนังเบื้องต้น (พึงพอใจมาก)
2. ภาพวาดประวัติบนฝาผนังอนุสาวรีย์ บอกล่าเรื่องราวของ พลเรือเอกพระเจ้าบรมวงศ์เธอพระเจ้าอาภากรเกียรติกรมหลวงชุมพรเขตอุดมศักดิ์ (พึงพอใจมากที่สุด)
3. ภาพวาดประวัติบนฝาผนังอนุสาวรีย์พลเรือเอกพระเจ้าบรมวงศ์เธอพระเจ้าอาภากรเกียรติกรมหลวงชุมพรเขตอุดมศักดิ์ มีความสวยงาม มีอัตลักษณ์และเหมาะสมกับการใช้ประโยชน์(พึงพอใจมาก)
4. เป็นกิจกรรมที่สามารถทำนุบำรุงศิลปวัฒนธรรมและการบริการวิชาการทางด้านศิลปะและการออกแบบแก่ชุมชนและการให้ความรู้ด้านศิลปะและออกแบบ แก่ คนในชุมชน ศิษย์เก่า ศิษย์ปัจจุบัน (พึงพอใจมากที่สุด)
5. ความพึงพอใจของผู้เข้าร่วมโครงการ ศิลป์อาสาคนสร้างสรรค์ ภาพวาดประวัติบนฝาผนังอนุสาวรีย์ บอกล่าเรื่องราวของ พลเรือเอกพระเจ้าบรมวงศ์เธอพระเจ้าอาภากรเกียรติกรมหลวงชุมพรเขตอุดมศักดิ์ (พึงพอใจมากที่สุด)

