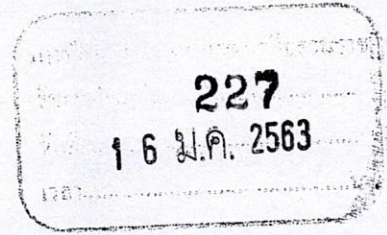




ที่ นศ ๐๐๓๑/๑๒๕๗

ศาลากลางจังหวัดนครศรีธรรมราช  
ถนนราชดำเนิน นศ ๘๐๐๐๐

๑๕ มกราคม ๒๕๖๓



เรื่อง การจัดงานมาฆบูชาแห่ผ้าขึ้นธาตุ ประจำปี ๒๕๖๓

เรียน นายอำเภอทุกอำเภอ, หัวหน้าหน่วยงานภาครัฐ และเอกชนทุกแห่ง

- |                  |                         |              |
|------------------|-------------------------|--------------|
| สิ่งที่ส่งมาด้วย | ๑. กำหนดการ             | จำนวน ๑ ชุด  |
|                  | ๒. แผนผังการจัดริ้วขบวน | จำนวน ๑ ฉบับ |
|                  | ๓. แบบตอบรับ            | จำนวน ๑ ฉบับ |
|                  | ๔. แบบข้อมูลริ้วขบวน    | จำนวน ๑ ฉบับ |

ด้วยจังหวัดนครศรีธรรมราชร่วมกับเทศบาลนครศรีธรรมราช องค์การบริหารส่วนจังหวัดนครศรีธรรมราช ส่วนราชการ หน่วยงานธุรกิจต่าง ๆ และภาคเอกชน กำหนดให้มีการจัดงานมาฆบูชาแห่ผ้าขึ้นธาตุ ประจำปี ๒๕๖๓ ระหว่างวันที่ ๒-๘ กุมภาพันธ์ ๒๕๖๓ ณ วัดพระมหาธาตุวรมหาวิหาร, วัดบุญนารอบ, วัดศาลามีชัย, วัดในพื้นที่อำเภอทุกอำเภอ, อำเภอปากพนัง, มหาวิทยาลัยมหาจุฬาลงกรณราชวิทยาลัย วิทยาเขตนครศรีธรรมราช, ตลาดริมน้ำเมืองลิเกอร์และสนามหน้าเมืองนครศรีธรรมราช โดยจัดให้มีกิจกรรมต่าง ๆ อาทิ กิจกรรมส่งเสริมพระพุทธศาสนา การกวนข้าวยากุ พิธีสมโภชผ้าพระบฏ กิจกรรมสาธิตการเขียนผ้าพระบฏ พิธีถวาย ผ้าพระบฏ กิจกรรมทำบุญตักบาตรและเวียนเทียน

ในการนี้ เพื่อให้การจัดงานประเพณีมาฆบูชาแห่ผ้าขึ้นธาตุ ประจำปี ๒๕๖๓ เป็นไปด้วยความเรียบร้อยและยิ่งใหญ่สมเป็นงานประเพณีที่เป็นเอกลักษณ์ของจังหวัด จึงขอความร่วมมือจากท่าน/หน่วยงานร่วมจัดริ้วขบวนแห่ผ้าพระบฏ ในวันเสาร์ที่ ๘ กุมภาพันธ์ ๒๕๖๓ โดยจัดผ้าพระบฏจำนวน ๔ ผืน (เหลือง, แดง, ขาว, กรม) ความยาวผืนละ ๒๐ เมตร พร้อมผู้ถือผ้าและจัดรูปแบบขบวนตามแผนผังที่แนบ โดยส่งแบบตอบรับภายในวันที่ ๒๘ มกราคม ๒๕๖๓

จึงเรียนมาเพื่อทราบและเข้าร่วมกิจกรรมโดยพร้อมเพรียงกัน

เรียน อธิการบดี

- ๑) เพื่อโปรดทราบและพิจารณา
- ๒) เห็นควรมอบ - *ดร. น.ส. ธีระวัฒน์*

ขอแสดงความนับถือ

- ทราบ/จัดตามเสนอ
- อนุญาต/อนุมัติ ดำเนินการตามระเบียบ
- สำเนาแจ้ง.....

*ข้างล่าง*

*สมพงษ์ มากมณี*  
16 ม.ค. 2563

(นายสมพงษ์ มากมณี)

สำนักงานวัฒนธรรมจังหวัด  
โทรศัพท์ ๐ ๗๕๓๓ ๐๐๕๗  
โทรสาร ๐ ๗๕๓๔ ๗๘๑๑

รองผู้ว่าราชการจังหวัดนครศรีธรรมราช  
ปฏิบัติราชการแทน ผู้ว่าราชการจังหวัดนครศรีธรรมราช



กำหนดการ

งานมาฆบูชาแห่ผ้าขึ้นธาตุ ประจำปี ๒๕๖๓

ระหว่างวันที่ ๒-๘ กุมภาพันธ์ ๒๕๖๓

ณ วัดพระมหาธาตุ วรมหาวิหาร, วัดบุญนารอบ, วัดศาลามีชัย, วัดในพื้นที่อำเภอทุกอำเภอ, อำเภอปากพนัง, มหาวิทยาลัยมหาจุฬาลงกรณราชวิทยาลัย วิทยาเขตนครศรีธรรมราช, ตลาดริมน้ำเมืองลิเกอร์และสนามหน้าเมืองนครศรีธรรมราช

.....

วันที่ ๒-๘ กุมภาพันธ์ ๒๕๖๓

- รมรณรงค์การแต่งกายด้วยเสื้อผ้าสีขาวในสัปดาห์ส่งเสริมพระพุทธศาสนา  
เนื่องในเทศกาลมาฆบูชา ประจำปี ๒๕๖๓ (ทุกอำเภอ)

เวลา ๑๗.๐๐ - ๒๒.๐๐ น.

- ตลาดชนมพื้นบ้าน อาหารพื้นเมืองและการสาธิตการผลิต  
และจำหน่ายสินค้าผลิตภัณฑ์ชุมชน ณ ตลาดริมน้ำเมืองลิเกอร์  
อ.เมืองนครศรีธรรมราช

วันที่ ๔-๖ กุมภาพันธ์ ๒๕๖๓

เวลา ๐๙.๐๐ - ๑๖.๐๐ น.

- การผลิตผ้าพระบฏ ณ โรงเรียนปากพนัง อำเภอปากพนัง

วันที่ ๔-๗ กุมภาพันธ์ ๒๕๖๓

เวลา ๑๐.๐๐ - ๒๑.๐๐ น.

- สาธิตการเขียนผ้าพระบฏ ณ สนามหน้าเมืองนครศรีธรรมราช

วันที่ ๔-๘ กุมภาพันธ์ ๒๕๖๓

เวลา ๑๐.๐๐ - ๒๑.๐๐ น.

- นิทรรศการผ้าพระบฏ ณ สนามหน้าเมืองนครศรีธรรมราช

วันที่ ๖-๗ กุมภาพันธ์ ๒๕๖๓

เวลา ๐๙.๐๐ - ๑๗.๐๐ น.

- ประกวดการเขียนผ้าพระบฏ ณ สนามหน้าเมืองนครศรีธรรมราช

วันที่ ๔-๘ กุมภาพันธ์ ๒๕๖๓

เวลา ๑๙.๐๐ - ๒๓.๓๐ น.

- การแสดงศิลปวัฒนธรรมท้องถิ่นภาคใต้และศิลปินพื้นบ้าน  
(หนังตะลุง, มโนราห์) ณ ตลาดริมน้ำเมืองลิเกอร์

วันจันทร์ที่ ๓ กุมภาพันธ์ ๒๕๖๓

เวลา ๐๙.๐๐ - ๑๑.๐๐ น.

- พิธีสวดด้าน ณ วิหารคต วัดพระมหาธาตุ วรมหาวิหาร  
อ.เมืองนครศรีธรรมราช

วันอังคารที่ ๔ กุมภาพันธ์ ๒๕๖๓

เวลา ๐๘.๐๐ - ๑๖.๓๐ น.

- การประกวดสวดมนต์หมู่สรรเสริญพระรัตนตรัย ทำนองสรภัญญะ  
ประจำปี พ.ศ.๒๕๖๓ ณ ศาลา ๑๐๐ ปี วัดพระมหาธาตุ วรมหาวิหาร

- การประกวดบรรยายธรรม ประจำปี พ.ศ.๒๕๖๓ ระดับจังหวัด  
ณ ศาลา ๑๐๐ ปี วัดพระมหาธาตุ วรมหาวิหาร

เวลา ๐๙.๐๐ - ๑๑.๐๐ น.

- พิธีสวดด้าน ณ วิหารคต วัดพระมหาธาตุ วรมหาวิหาร  
อ.เมืองนครศรีธรรมราช

เวลา ๑๓.๐๙ น.

- พิธีกวาดข้าวยาคุ ณ วัดบุญนารอบ ต.ในเมือง อ.เมืองนครศรีธรรมราช

/วันพุธที่...



วันพุธที่ ๕ กุมภาพันธ์ ๒๕๖๓

เวลา ๐๙.๐๐ - ๑๑.๐๐ น.

- พิธีสวดด้าน ณ วิหารคต วัดพระมหาธาตุ วรมหาวิหาร

อ.เมืองนครศรีธรรมราช

เวลา ๐๙.๐๐-๑๒.๐๐ น.

- การเสวนา "มาฆบูชาแห่งผ้าขึ้นธาตุที่เมืองนครศรีกับการพัฒนาพื้นที่ปริมณฑล แหล่งมรดกโลก วัดพระมหาธาตุ วรมหาวิหาร"

ณ ห้องประชุมโรงเรียนวัดพระมหาธาตุ

เวลา ๑๓.๐๐ น.

- พิธีกว่นข้าวยาคุ ณ วัดศาลามีชัย ต.ในเมือง อ.เมืองนครศรีธรรมราช

เวลา ๑๕.๐๐ น.

- พิธีสวดมนต์ฟังธรรม เจริญจิตภาวนา ถวายเป็นพุทธบูชา

ณ ศาลา ๑๐๐ ปี วัดพระมหาธาตุ วรมหาวิหาร อ.เมืองนครศรีธรรมราช

วันพฤหัสบดีที่ ๖ กุมภาพันธ์ ๒๕๖๓

เวลา ๐๙.๐๐ น.

- พิธีกว่นข้าวยาคุ ณ โรงเรียนปากพ่อง อ.ปากพ่อง

เวลา ๑๕.๐๐ น.

- พิธีกว่นข้าวยาคุ ณ บริเวณลานหน้าพิพิธภัณฑสถาน วัดพระมหาธาตุ วรมหาวิหาร

เวลา ๑๙.๐๐ น.

- พิธีสมโภชผ้าพระบฏพระราชทาน ณ โรงเรียนปากพ่อง อำเภอปากพ่อง

วันศุกร์ที่ ๗ กุมภาพันธ์ ๒๕๖๓

เวลา ๐๘.๓๐-๑๖.๓๐ น.

- กิจกรรมส่งเสริมพระพุทธศาสนา เนื่องในเทศกาลมาฆบูชา

ประจำปี ๒๕๖๓ ณ มหาวิทยาลัยมหาจุฬาลงกรณราชวิทยาลัย

วิทยาเขตนครศรีธรรมราช อ.เมืองนครศรีธรรมราช

เวลา ๑๕.๐๐ - ๑๖.๓๐ น.

- พิธีรับมอบและสมโภชผ้าพระบฏพระราชทาน

ณ สนามหน้าเมืองนครศรีธรรมราช

เวลา ๑๗.๐๐ น.

- พิธีกว่นข้าวยาคุ ๑๒ กระทะ ๑๒ นักษัตร ณ สนามหน้าเมืองนครศรีธรรมราช

วันเสาร์ที่ ๘ กุมภาพันธ์ ๒๕๖๓

เวลา ๐๖.๓๐ น.

- พิธีตักบาตรเนื่องในวันมาฆบูชา

ณ บริเวณถนนด้านหน้าวัดพระมหาธาตุ วรมหาวิหาร อ.เมืองนครศรีธรรมราช

เวลา ๑๔.๓๐ น.

- พิธีปล่อยริ้วขบวนผ้าพระบฏของหน่วยงานทุกภาคส่วน

ณ สนามหน้าเมืองนครศรีธรรมราช อ.เมืองนครศรีธรรมราช

เวลา ๑๗.๐๐ น.

- พิธีถวายผ้าพระบฏพระราชทาน

ณ บริเวณลานโพธิ์ วัดพระมหาธาตุ วรมหาวิหาร อ.เมืองนครศรีธรรมราช

เวลา ๑๘.๓๐ น.

- พิธีเวียนเทียนเนื่องในวันมาฆบูชา

ณ บริเวณลานโพธิ์ วัดพระมหาธาตุ วรมหาวิหาร อ.เมืองนครศรีธรรมราช

.....

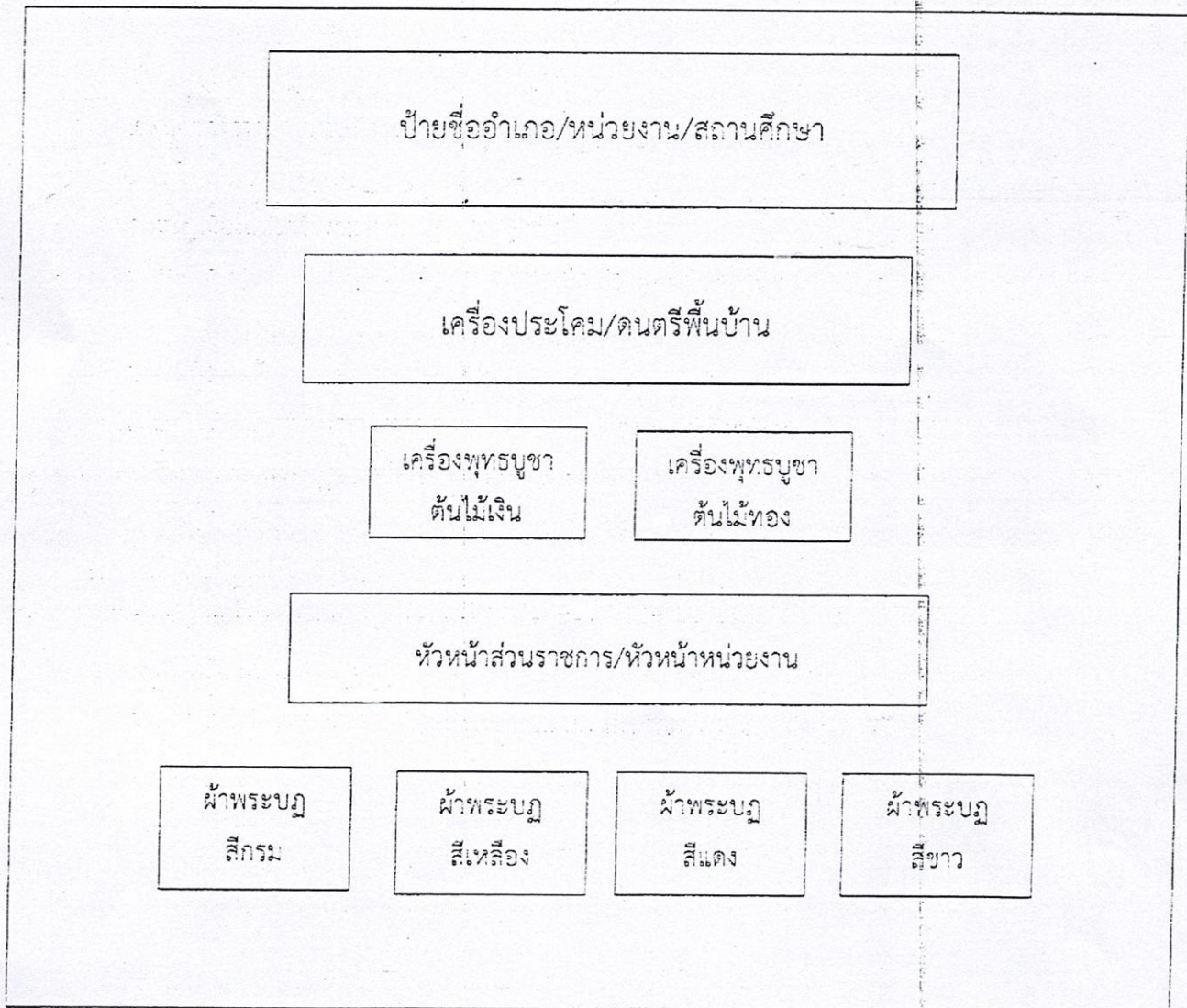
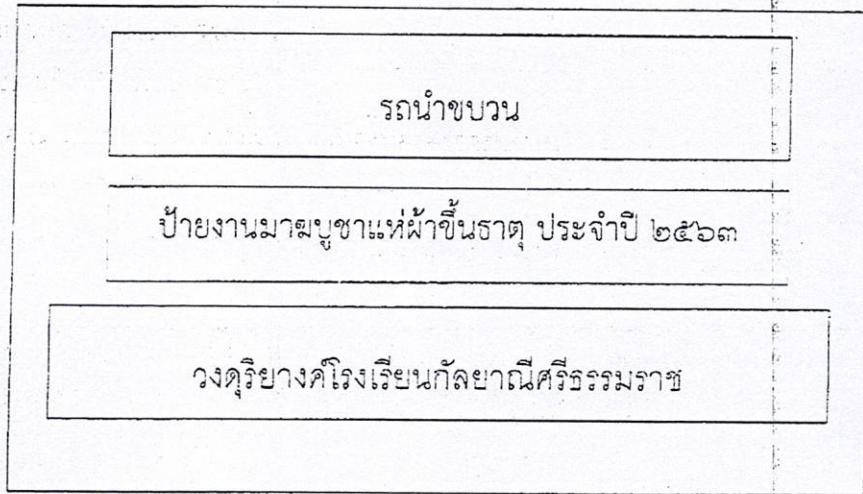
หมายเหตุ ๑. กำหนดการนี้อาจเปลี่ยนแปลงได้ตามความเหมาะสม

๒. การแต่งกายชุดสีขาวหรือสีนวล

"นครศรีธรรมราช นครแห่งอารยธรรม"



แผนผังการจัดรับมอบผ้าพระภุของอำเภอ/หน่วยงาน/สถานศึกษา  
งานมาฆบูชาแห่ผ้าขึ้นธาตุ ประจำปี ๒๕๖๓





แบบตอบรับ

การเข้าร่วมงานมาฆบูชาแห่ผ้าขึ้นธาตุ ประจำปี ๒๕๖๓

กิจกรรมการจัดริ้วขบวนแห่ผ้าพระบฏ

ในวันเสาร์ที่ ๘ กุมภาพันธ์ ๒๕๖๓

ชื่อหน่วยงาน/สถานศึกษา/องค์กร/กลุ่มพลังมวลชน.....

ที่ตั้งเลขที่..... หมู่ที่..... ตำบล..... อำเภอ..... จังหวัดนครศรีธรรมราช

โทรศัพท์..... โทรสาร.....

สามารถจัดริ้วขบวนแห่ผ้าพระบฏได้ จำนวน.....คน

ไม่สามารถจัดริ้วขบวนแห่ผ้าพระบฏได้

(ลงชื่อ).....

(.....)

ตำแหน่ง.....

วันที่.....

- หมายเหตุ
๑. จำนวนผู้เข้าร่วมขบวนผ้าพระบฏตามความเหมาะสมและขอให้ประชาสัมพันธ์เชิญชวนประชาชนเข้าร่วมขบวนด้วยความสมัครใจ ทั้งนี้ จะต้องไม่น้อยกว่าขบวนละ ๑๒๐ คน
  ๒. การแต่งกายสีขาวหรือสีขาว
  ๓. ส่งแบบตอบรับให้สำนักงานวัฒนธรรมจังหวัดนครศรีธรรมราช ทางโทรสารหมายเลข ๐๗๕-๓๔๗๘๑๑ หรือทาง E-mail : ns-culture2009@outlook.co.th



แบบกรอกข้อมูลริ้วขบวนงานมาฆบูชาแห่ผ้าขึ้นธาตุ ประจำปี ๒๕๖๓

๑. ชื่ออำเภอ/หน่วยงาน/องค์กร.....
๒. ชื่อนายอำเภอ/หัวหน้าหน่วยงาน/หัวหน้าองค์กร.....
๓. คำขวัญ/ปรัชญา.....  
.....
๔. กิจกรรมเด่นของอำเภอ/หน่วยงาน/องค์กร  
.....  
.....
๕. จำนวนผู้เข้าร่วมริ้วขบวน.....คน
๖. อื่น ๆ (ที่อยากให้ประชาสัมพันธ์).....  
.....  
.....

หมายเหตุ ส่งแบบตอบรับให้สำนักงานวัฒนธรรมจังหวัดนครศรีธรรมราช ทางโทรสารหมายเลข ๐๗๕-๓๔๗๘๑๑,  
หรือทาง E-mail : [ns-culture2009@outlook.co.th](mailto:ns-culture2009@outlook.co.th)